

# Ressourcen, Repräsentationen und Webschaufenster

Dr. Christian Keitel

**CHE - Persistente Identifikatoren für Archivgut**

Bundesarchiv, Koblenz

24.11.2015



# Archivalien, Dateien, Findmittel...

## Was sollen wir wie adressieren?







# Digitale Archivalien (viele Einheiten)

Datei 1

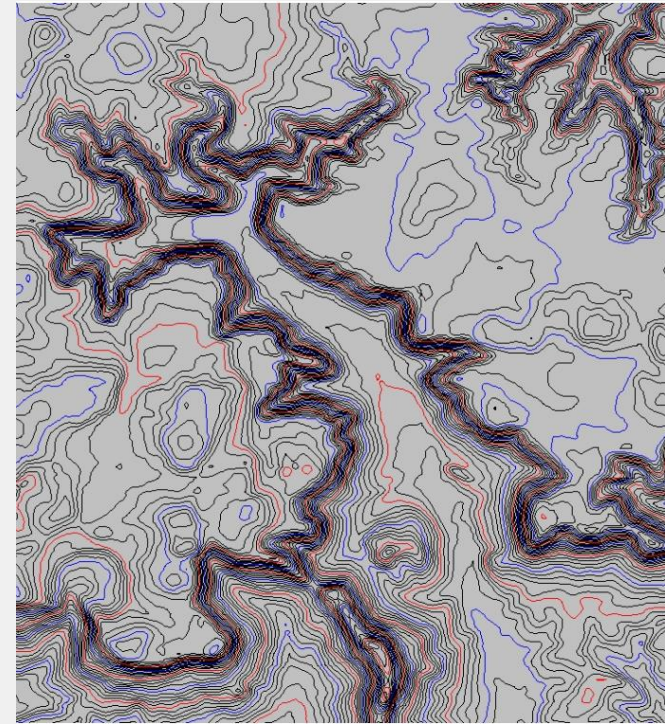
Datei 2

Datei 3

Datei 5

Datei 4

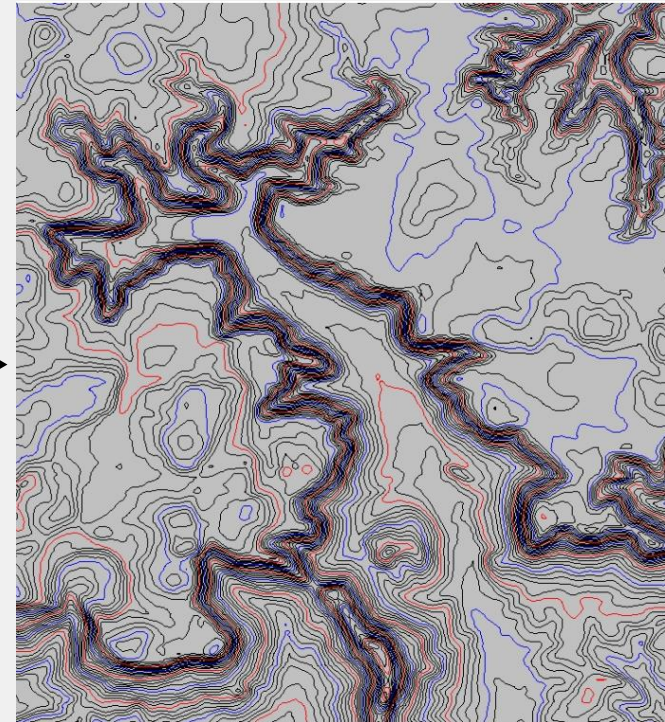
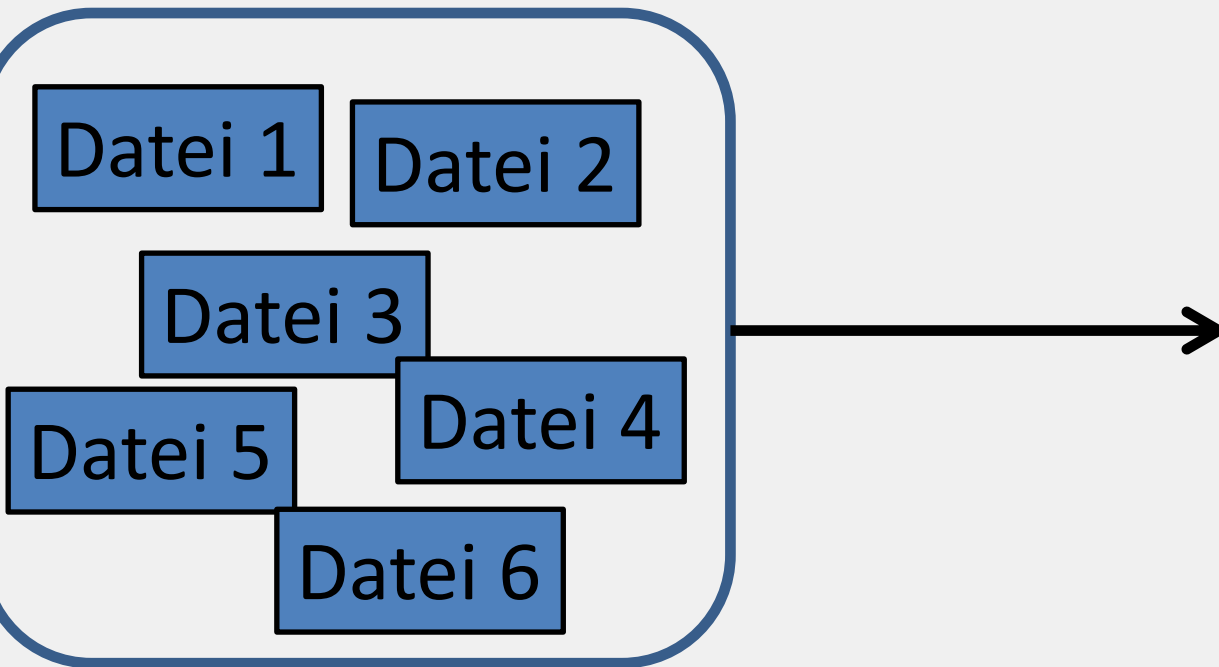
Datei 6



# Digitale Archivalien

Ressource/  
Informationsobjekt/  
Intellectual entity

Repräsentation



# Drei Einheiten

- Onlinefindbuch
  - Der Ort, an dem die Beschreibungen stehen.
- Repräsentation
  - Das Beschriebene (physischer Teil)
- Ressource/Informationsobjekt
  - Das Beschriebene (logischer Teil)

# Problem 1: Digitale Archivalien

- Das Online-Findbuch muss auf konkrete Dateien verweisen.
- Die Dateien müssen immer wieder ersetzt werden.





# Problem 2: Analoge Archivalien

- Nachweis von nicht digitalisierten Archivalien muss möglich sein.
- Jedes analoge Archivale könnte in Zukunft digitalisiert werden (PI sollte sich dann nicht ändern).



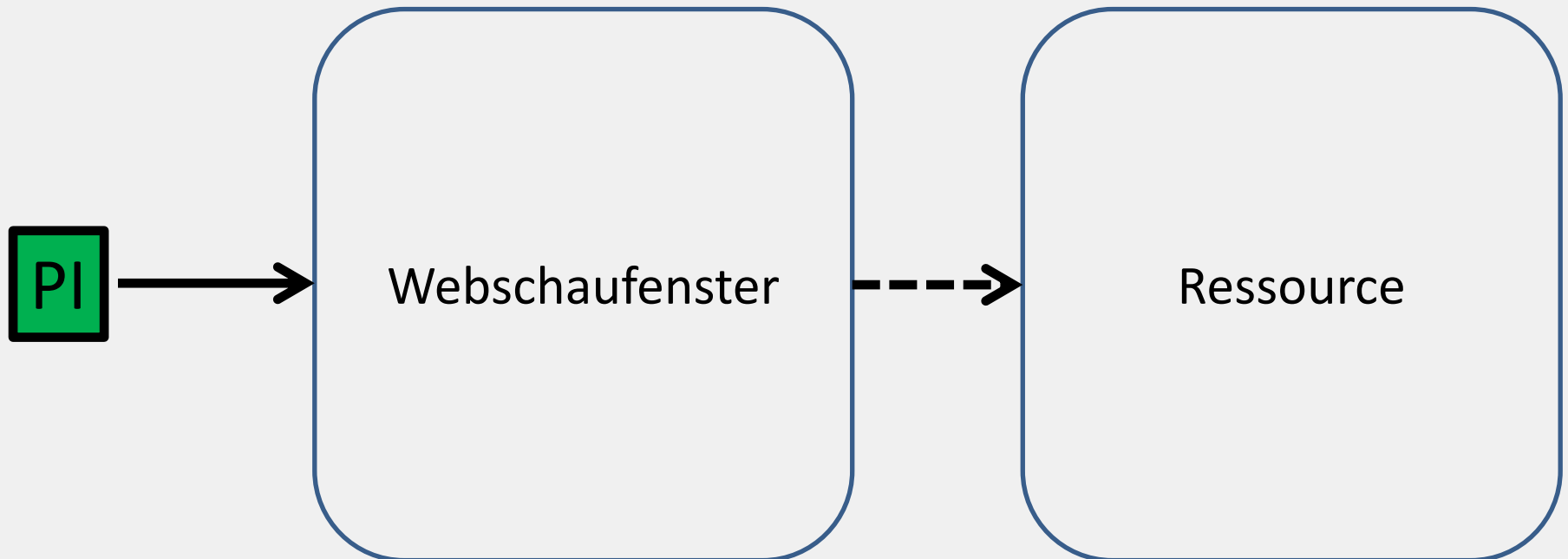
# Anforderung

- Gemeinsames PI-System für genuin digitale Archivalien und analoge Archivalien
- Offen für spätere Digitalisierung von analogen Archivalien
- Offen für neue Repräsentationen von digitalen Archivalien



# Grundaufbau

- PI steht für das, was dauerhaft nur einmal vorhanden ist: die Ressource/das Informationsobjekt
- Die Ressource wird beschrieben durch ein Webschaufenster

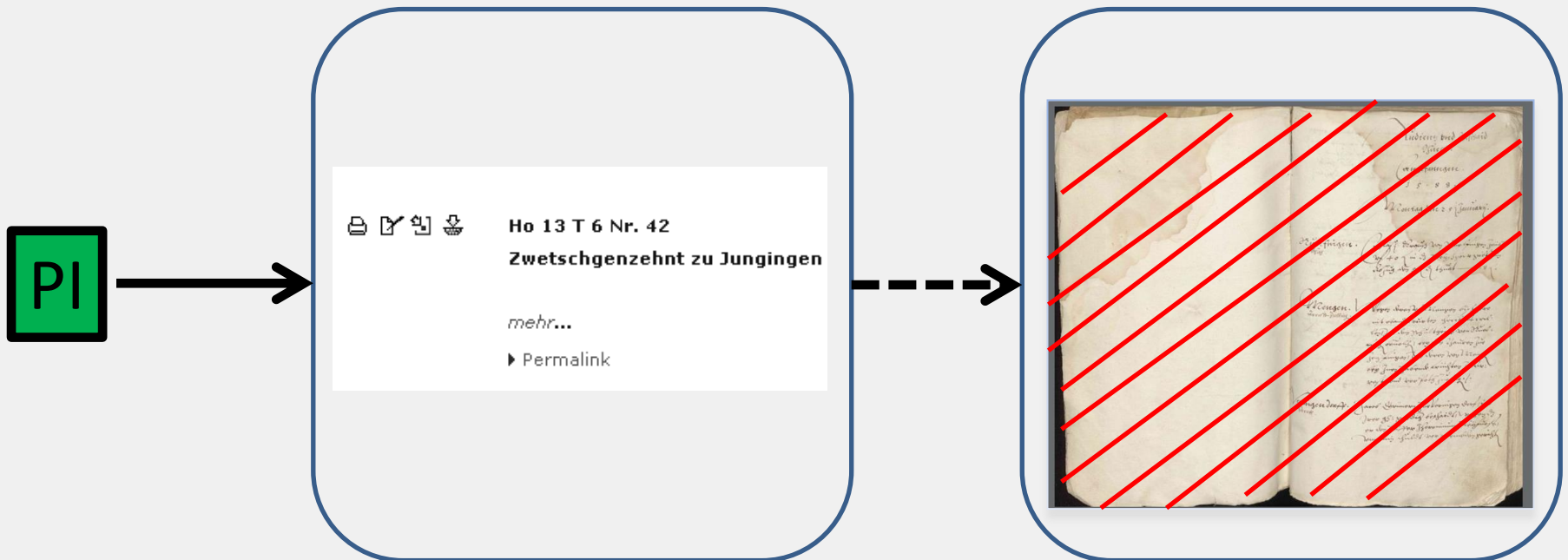


# Problem 3

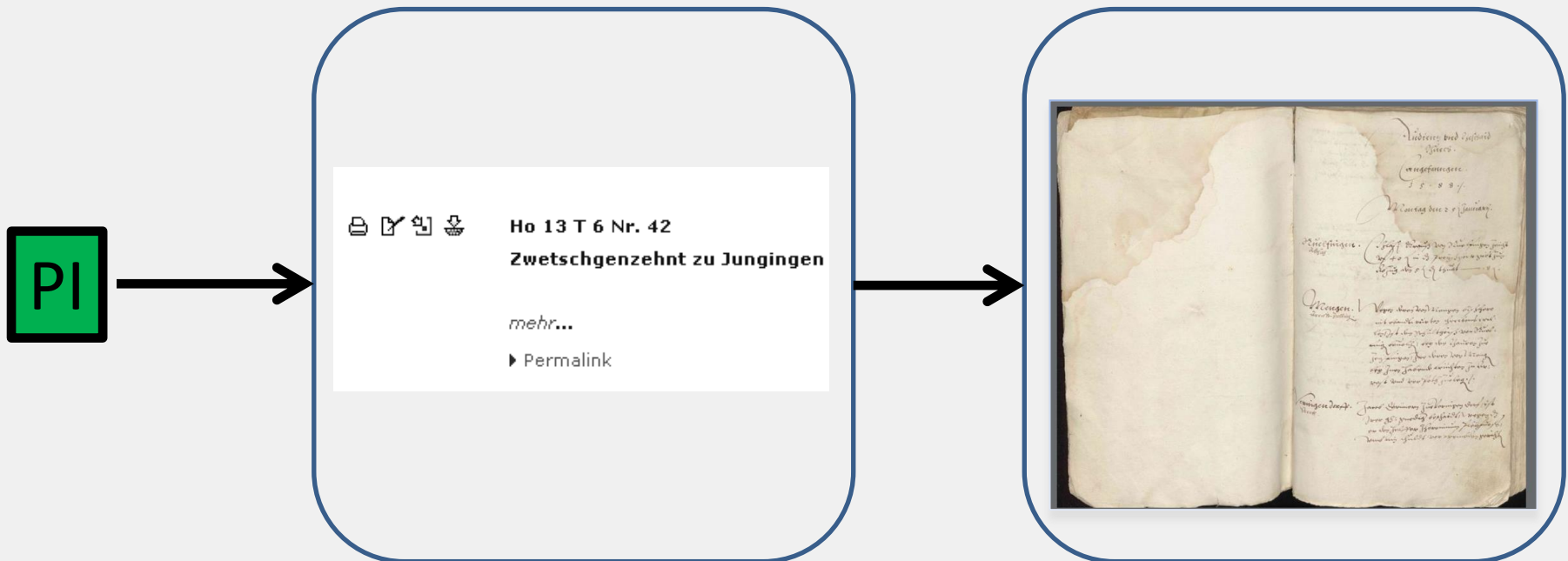
- Eine Ressource kann nur durch den Verweis auf ihre materielle Entsprechung (= die Repräsentation) betrachtet und genutzt werden.



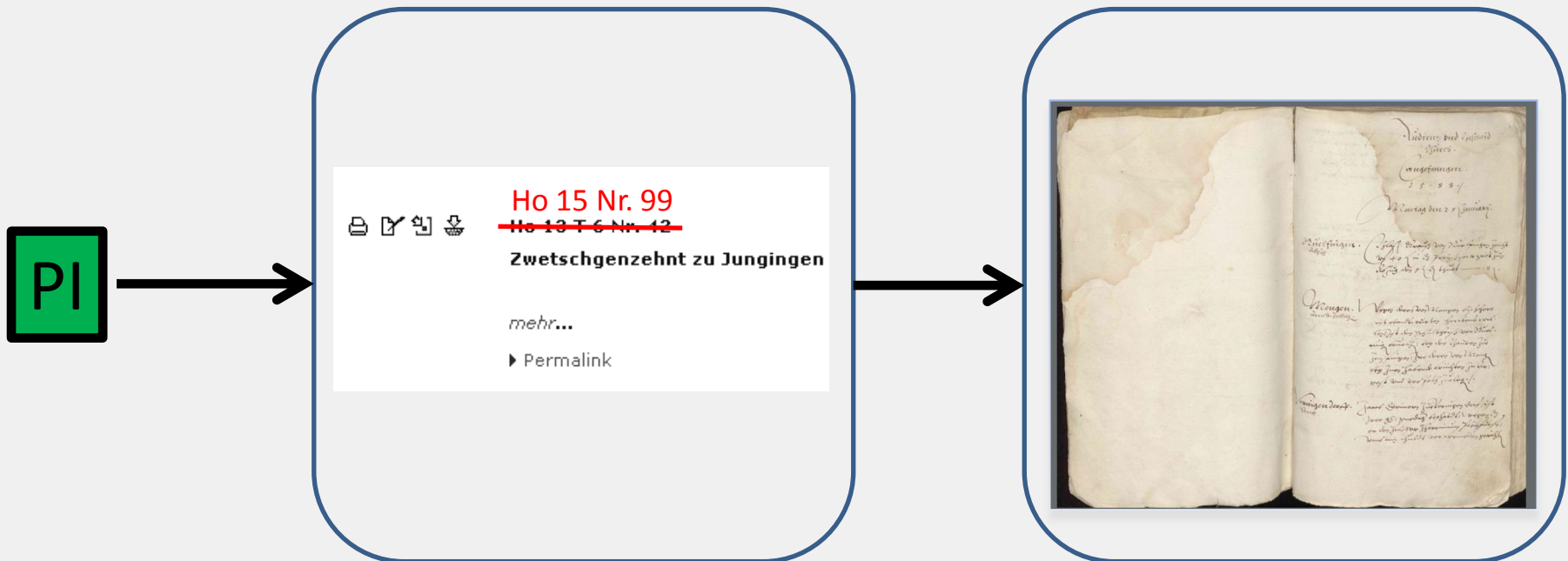
# Webschaufenster = Titelaufnahme Analoges Archivale (nicht digitalisiert)



# Webschaufenster = Titelaufnahme Analoges Archivale (jetzt digitalisiert)



# Webschaufenster = Titelaufnahme Analoges Archivale (geänderte Signatur)



# Webschaufenster = Titelaufnahme Digitales Archivale 2014 (Tiff-Format)



▼  
🖨️ 📄 📁 📂 K 412 IV DO 3664  
Faurndau: Empfangsgeb.  
1 Plan  
*mehr...*





# Webschaufenster = Titelaufnahme Digitales Archivale 2100 (Taff-Format)



▼  
🖨️ 🔍 📄 📁 K 412 IV DO 3664  
Faurndau: Empfangsgeb.  
1 Plan  
*mehr...*



# Webschaufenster = Digitalisat



# Zusammenfassung

- Der CHE-PI gilt und funktioniert auch bei einer geänderten Repräsentation.
- Der CHE-PI gilt und funktioniert auch bei einer geänderten Titelaufnahme.
- Der CHE-PI gilt und funktioniert auch bei einer geänderten Signatur.
- Der CHE-PI gilt und funktioniert auch bei einem geänderten Webschaufenster.
- **Der CHE-PI ist ein dauerhafter Identifier für Archive.**

