

IFLA LRM

IFLA Library Reference Model

Renate Behrens, Deutsche Nationalbibliothek
Christian Aliverti, Schweizerische Nationalbibliothek
Gordon Dunsire, RDA Steering Committee


Was ist ein IFLA-Standard

Seit fast 50 Jahren werden in den IFLA-Arbeitsgruppen Standards aus unterschiedlichen Themenfeldern in Bibliotheken und Informationseinrichtungen erarbeitet. Sie sind essentieller Bestandteil der IFLA-Strategie und sollen die praktische Arbeit auf einem hohen Niveau unterstützen.

IFLA-Standards sind international abgestimmt, werden veröffentlicht und regelmäßig überprüft.

Hintergrund

- IFLA LRM geht auf die Vorgängermodelle FRBR, FRAD und FRSAD zurück.
- Es wurde in einem mehrjährigen Prozess von der FRBR Review Group erarbeitet und durchlief ein internationales Kommentierungsverfahren im Sommer 2016.
- Im August 2017 wurde es von den verantwortlichen IFLA-Gremien verabschiedet und veröffentlicht.
- IFLA LRM berücksichtigt in starkem Maße die Nutzeranforderungen und den Einsatz in Linked-Data-Umgebungen.



About IFLA	Membership
Activities and Groups	Supporters
News and Events	Publications
Standards	Annual Conference
	Global Vision

You are here:
 Home » [Activities and Groups](#) » [Cataloguing](#) » [Publications](#) » IFLA
 Library Reference Model (LRM)

- [Cataloguing](#)
- [More about this group](#)
- [Standing Committee](#)
- [News](#)
- [Events](#)
- [Publications](#)
- [Publications List](#)
- [IFLA Conceptual Models](#)
- [Statement of International Cataloguing Principles \(ICP\) 2016](#)
- [Anonymous Classics](#)
- [Names of Persons](#)
- [Mailing List \(CATSMAIL\)](#)
- [Newsletter](#)
- [Reports](#)
- [Action Plan, 2017/2018](#)

Web Editor for this group
 Contact [Agnese Galeffi](#)

IFLA Library Reference Model (LRM)

The model

IFLA LRM is a high-level conceptual reference model developed within an entity-relationship modelling framework. It is the consolidation of the separately developed IFLA conceptual models: FRBR, FRAD, FRSAD.

IFLA LRM was developed to resolve inconsistencies between the three separate models. Every user task, entity, attribute and relationship from the original three models was examined, definitions had to be revised, but also some remodeling was required in order to develop a meaningful consolidation. The result is a single, streamlined, and logically consistent model that covers all aspects of bibliographic data and that at the same time brings the modelling up-to-date with current conceptual modelling practices.

IFLA LRM was designed to be used in linked data environments and to support and promote the use of bibliographic data in linked data environments.

[IFLA LRM](#) [PDF – English – 2MB]
 August 2017 as amended and corrected through December 2017
 Revised after world-wide review
 Endorsed by the IFLA Professional Committee

Additional explanatory documentation

These documents do not form part of the model definition but are provided for explanatory purposes:

- [IFLA LRM Modifications and Errata through December 2017](#). Significant modifications to the approved IFLA LRM text dated August 2017.

Inhaltsverzeichnis

Kapitel 1 Einleitung

Kapitel 2 Methodik

Kapitel 3 **Benutzer und Benutzeranforderungen**

Kapitel 4 Beschreibung des Modells (**Entitäten, Merkmale und Beziehungen**)

Kapitel 5 Überblick

Kapitel 6 Ausrichtung der Benutzeranforderungen an den Entitäten, Merkmalen und Beziehungen

Kapitel 7 Glossar


Kapitel 8 Konsultierte konzeptionelle Modelle

Benutzeranforderungen

Das IFLA LRM fokussiert ganz stark auf die Bedürfnisse der Nutzer. Hierbei soll ein ganz breites Spektrum abgedeckt werden.

Nutzer können Studenten, Forscher oder Interessierte sein, aber auch Bibliothekare und Informationswissenschaftler sowie Verleger oder Buchhändler.

Benutzeranforderungen

Finden	Die Daten sind so aufbereitet, dass ein Benutzer Materialien, die seinen Suchkriterien entsprechen, finden kann.
Identifizieren	Die Art der gefundenen Ressourcen wird erkannt und zwischen ähnlichen Ressourcen kann unterschieden werden.
Auswählen	Der Benutzer kann aufgrund der Informationen im Datensatz auswählen, ob das gefundene Material seinen Bedürfnissen entspricht.
Zugang erhalten	Die Datensätze enthalten Informationen, wie das Gefundene benutzt werden kann.
Entdecken 	Die Daten werden mithilfe der Beziehungen untereinander verbunden und Ressourcen werden so in einen Zusammenhang gestellt.

Kernbegriffe

- Entitäten (Entities)
- Merkmale (Attributes)
- Beziehungen (Relationships)

LRM-Nummerierungssystem

Entitäten
LRM-E1
.
.
.
LRM-E11

Merkmale
LRM-Ex-A1
.
.
.
LRM-Ex-A9

Beziehungen
LRM-R1
.
.
.
LRM-R36

LRM-E1 Res
LRM-E11
Zeitraum

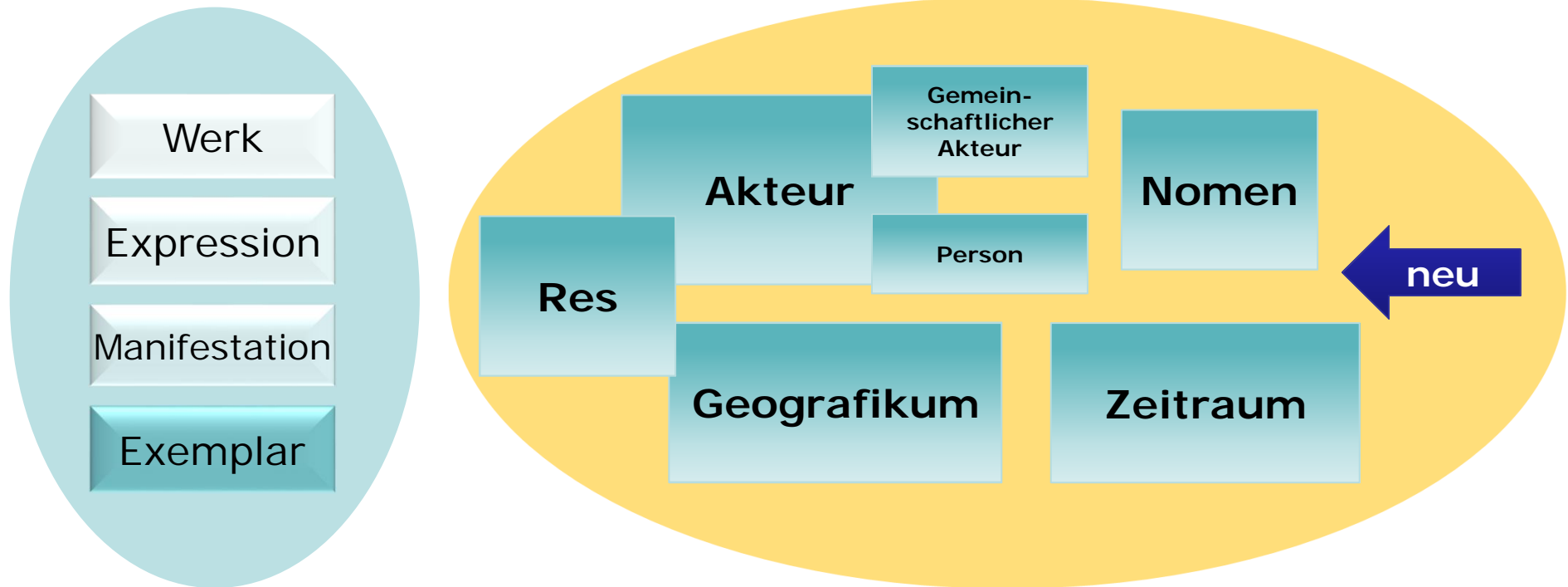
LRM-E3-A4 Use
Rights
LRM-E6-A2
Field of activity

LRM-R6
EXPRESSION
was created by
AGENT
LRM-R35 RES
has association
with TIME-SPAN

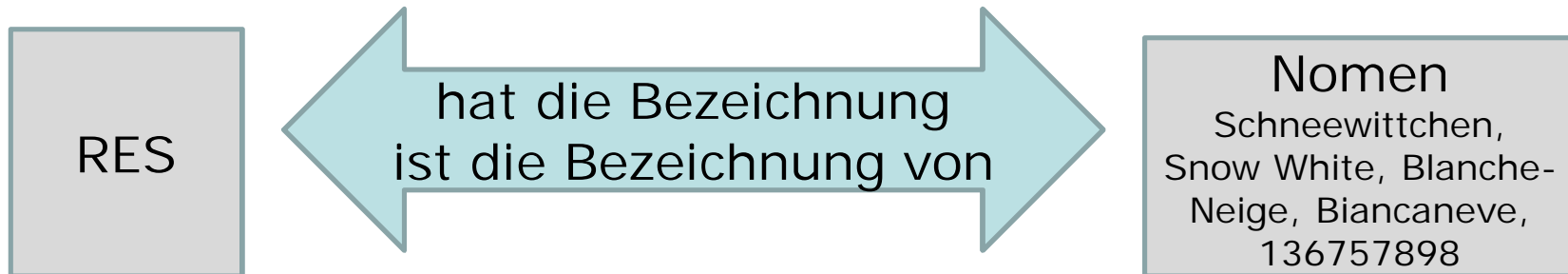
Entitäten

- Entitäten sind abstrakte Kategorien konzeptioneller Objekte oder der Versuch, Dinge in abstrahierter Form abzubilden.
- Nummerierung von LRM-E1 bis LRM-E-11.
- Hierarchie auf drei Ebenen.

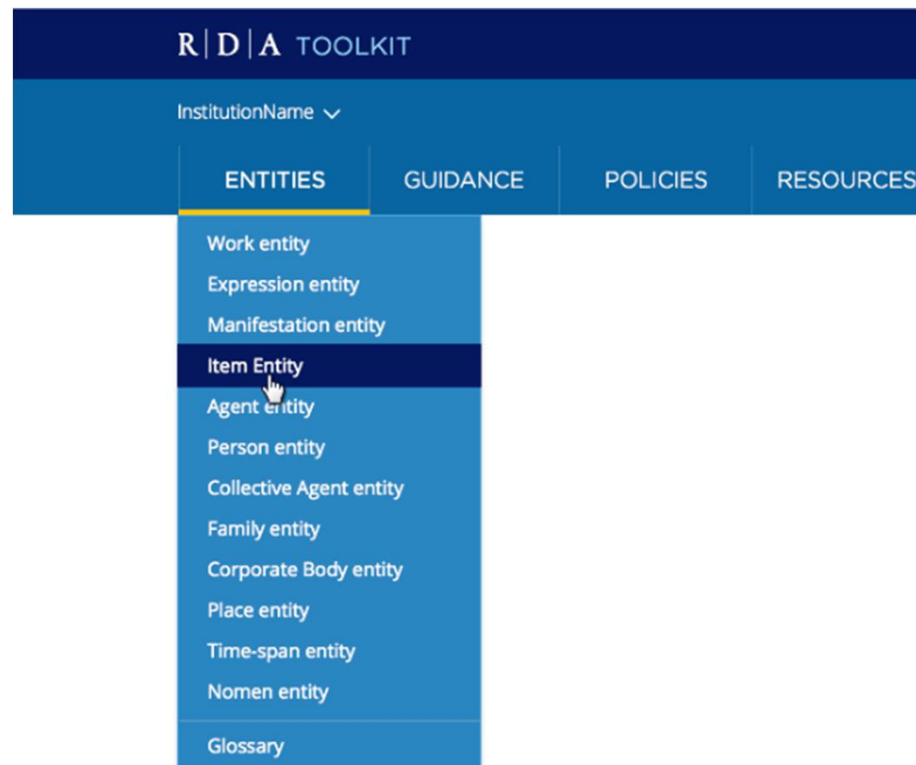
Die Entitäten



Nomen



Praxisbezug



The screenshot shows the RDA Toolkit interface. At the top, there is a dark blue header with the text "R | D | A TOOLKIT". Below this is a lighter blue bar with a dropdown menu labeled "InstitutionName". Underneath, there are four tabs: "ENTITIES", "GUIDANCE", "POLICIES", and "RESOURCES". The "ENTITIES" tab is selected and highlighted with a yellow underline. A dropdown menu is open below the "ENTITIES" tab, listing various entity types: "Work entity", "Expression entity", "Manifestation entity", "Item Entity" (which is highlighted in dark blue and has a mouse cursor over it), "Agent entity", "Person entity", "Collective Agent entity", "Family entity", "Corporate Body entity", "Place entity", "Time-span entity", "Nomen entity", and "Glossary".

Merkmale

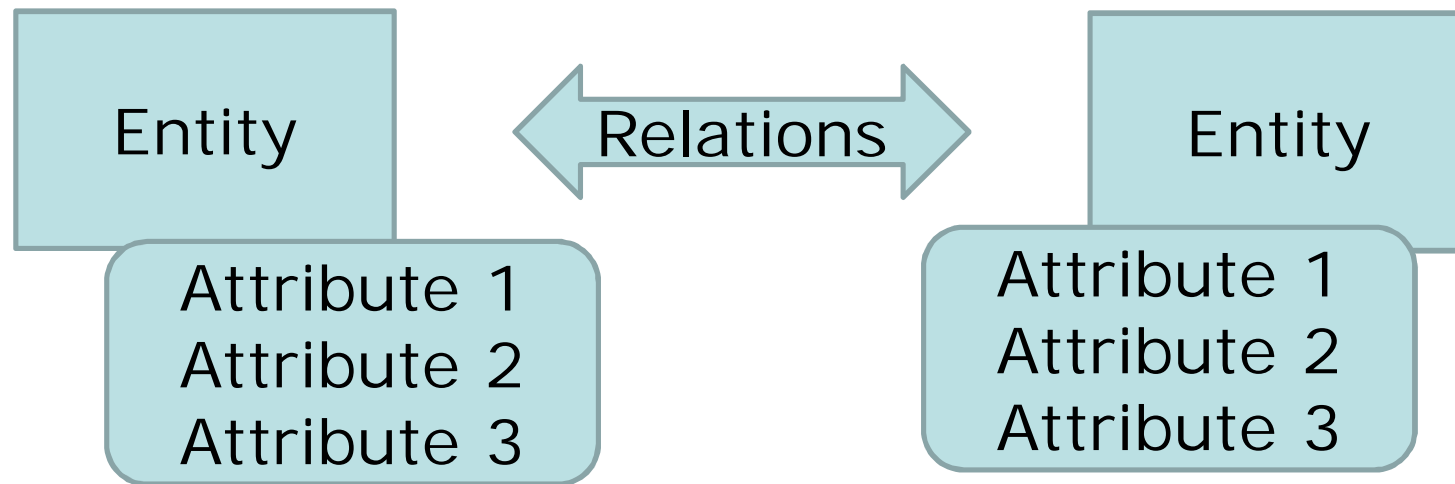
- Anhand von Merkmalen werden die Entitäten näher beschrieben.
- Sie sind nicht vorgeschrieben, sollten aber, wenn sinnvoll, angegeben werden.
- Zählung von LRM-Ex-A1 bis LRM-Ex-A9
- Hierarchie auf zwei Ebenen

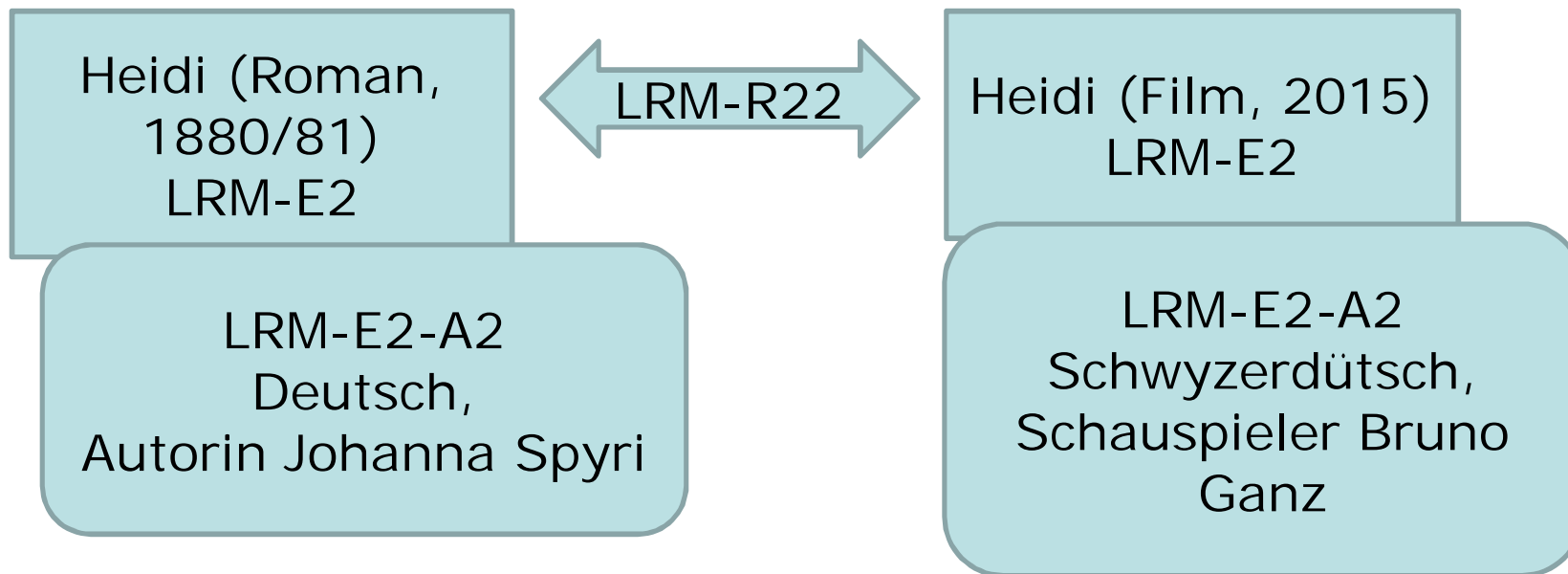
Beziehungen

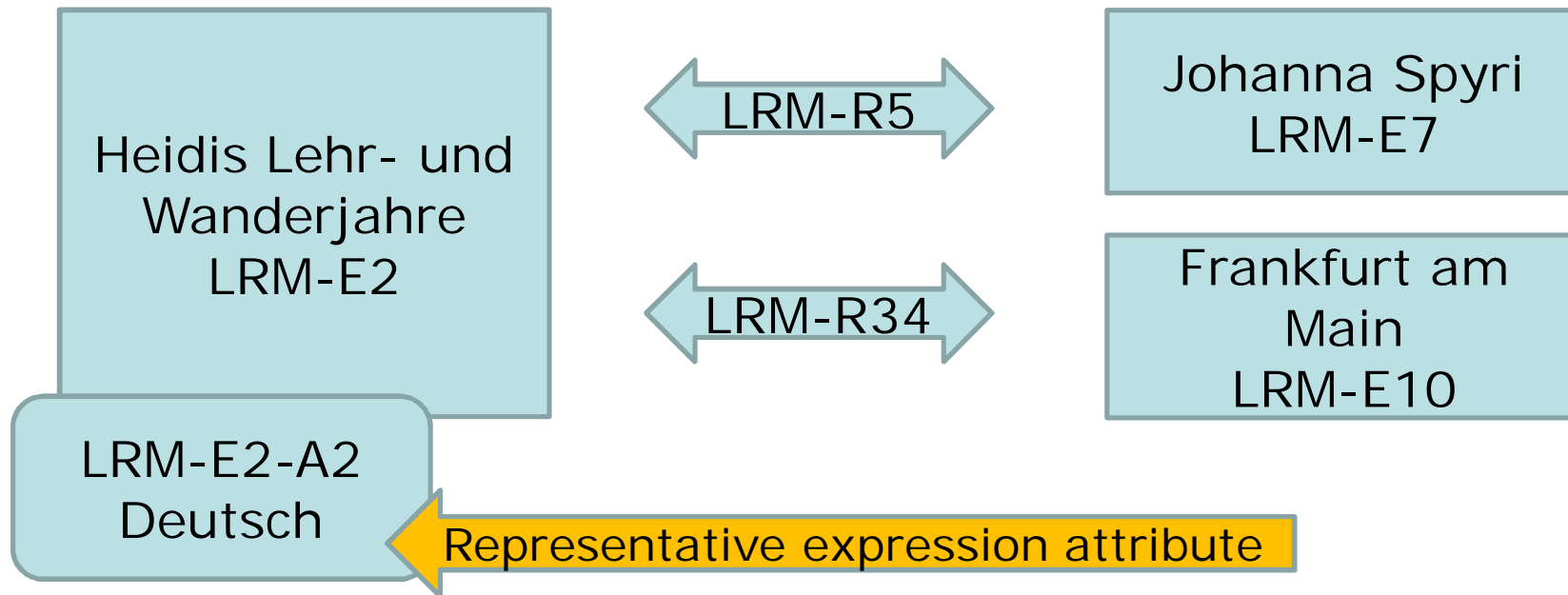
- Beziehungen stellen Verbindungen zwischen den Entitäten her und stellen diese in einen Kontext
- Sie sind nicht vorgeschrieben, sollten aber, wenn sinnvoll, angegeben werden
- Zählung von LRM-R1 bis LRM-R36
- Hierarchie auf zwei Ebenen

Übersetzung

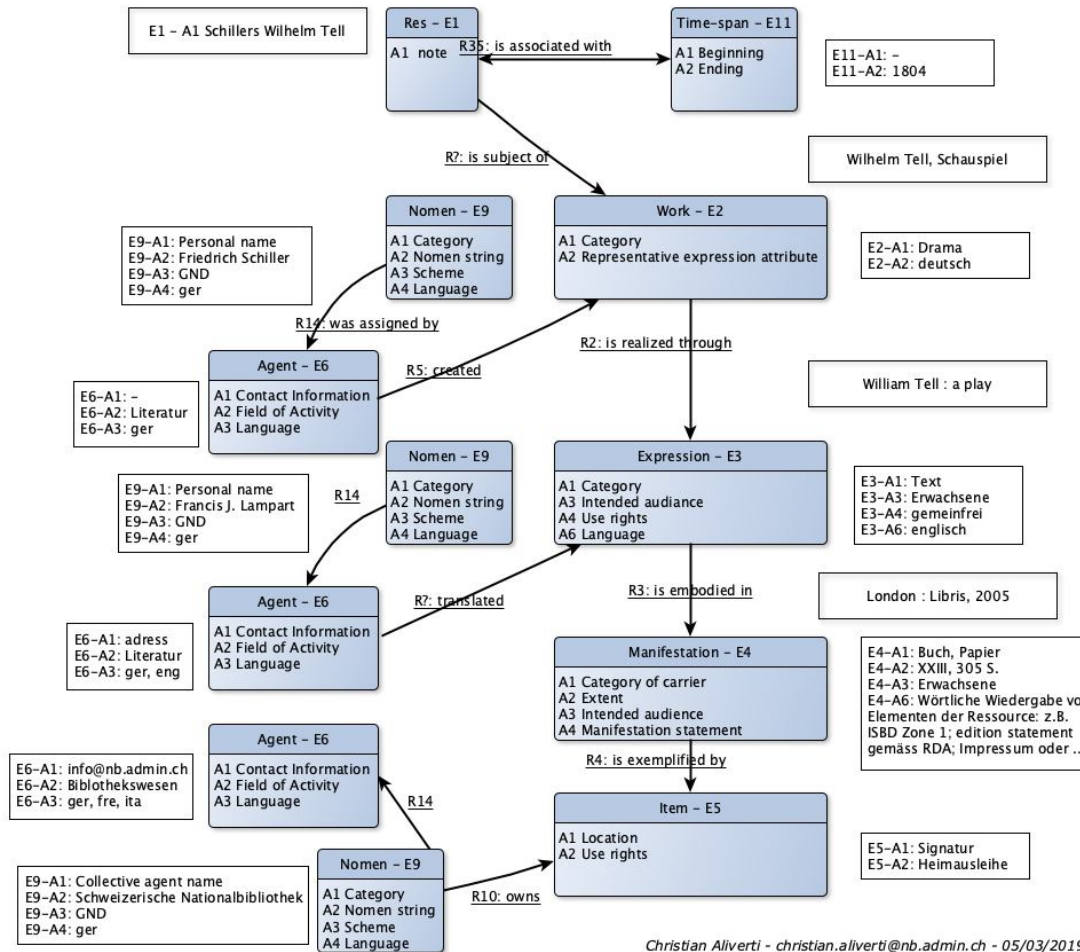
- Eine gesamte Übersetzung des IFLA LRM ist sehr aufwändig und kompliziert.
- Durch die Komplexität und die starke theoretische Orientierung des Modells könnten durch eine Übersetzung Missverständnisse entstehen. Es ist besser, mit dem englischen Original zu arbeiten.
- Der komplette Text wird für die praktische Arbeit nicht benötigt.
- Es werden Teilübersetzungen (z. B. Tabellen) zur Verfügung gestellt.



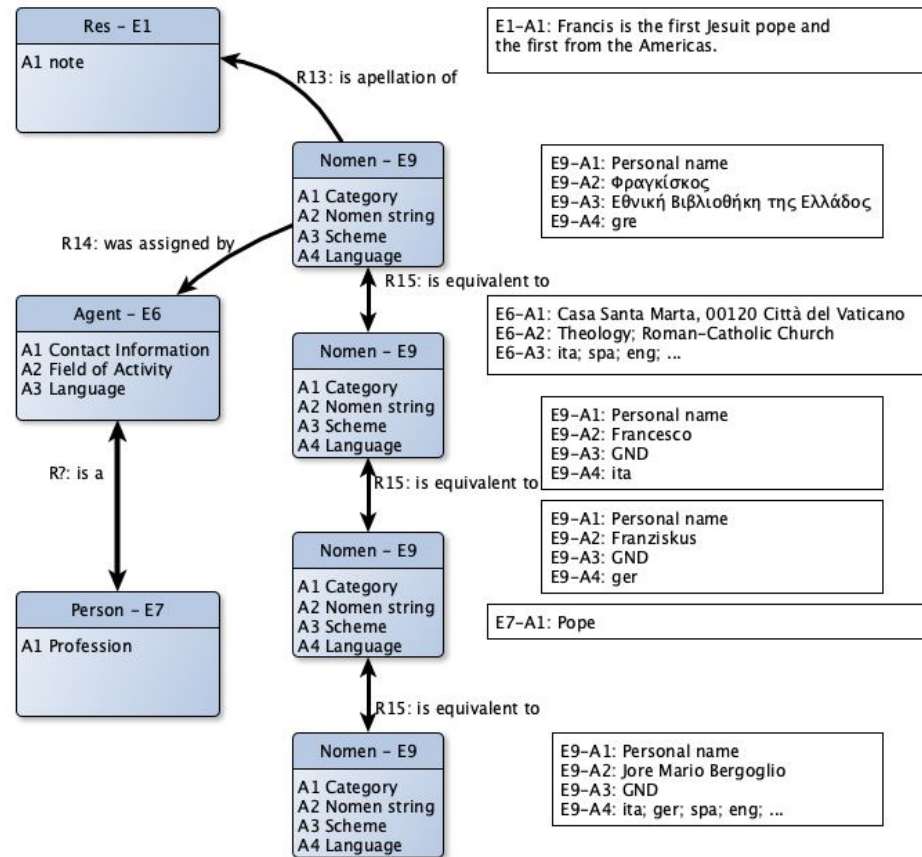




IFLA LRM – Katalogisat für eine englische Übersetzung von Schillers Tell



IFLA LRM – Normdatensatz für Papst Franziskus



Danke fürs Zuhören!

Renate Behrens

Arbeitsstelle für Standardisierung

r.behrens@dnb.de