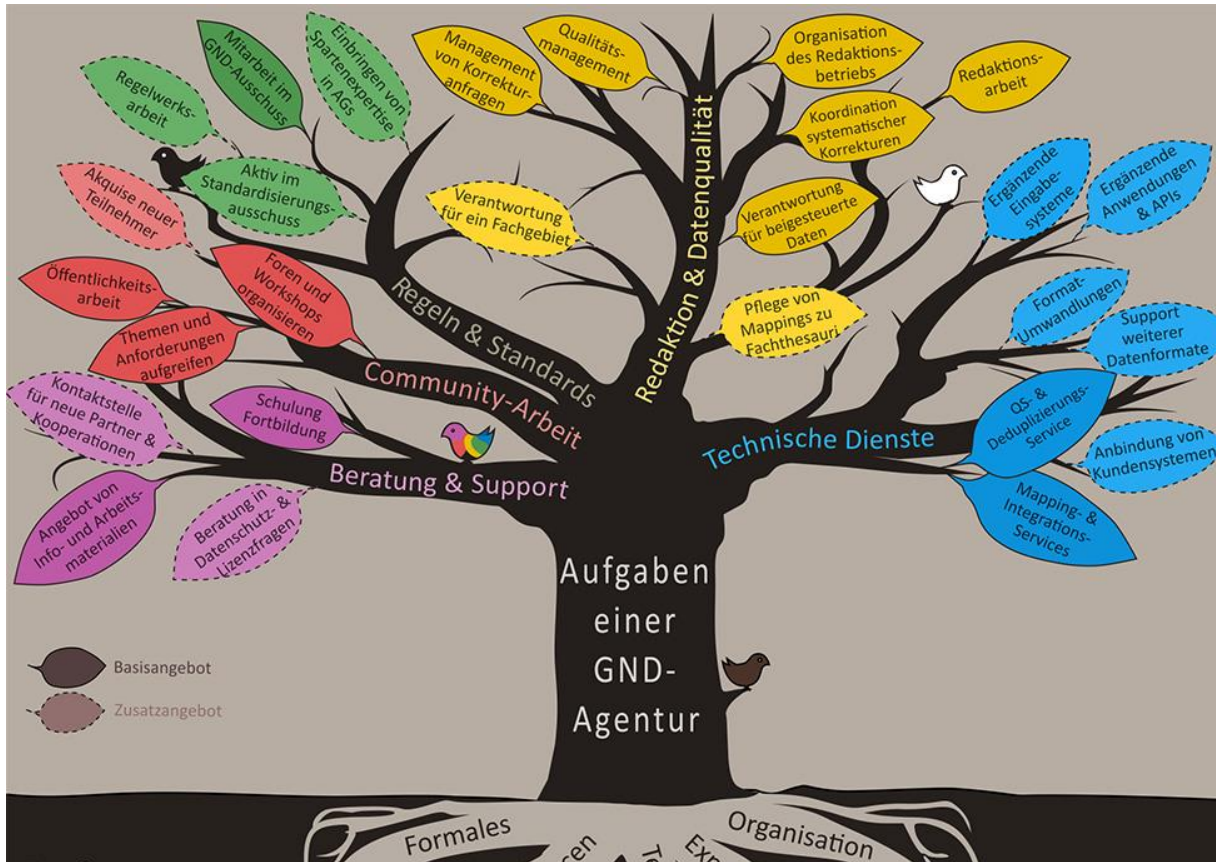


GND-Mappings: das Netz wird größer





GND-Mappings

In mehreren Konkordanzprojekten wurden seit Bestehen der Normdatei Crosswalks zu anderen Vokabularen erstellt. So sind viele Sachbegriffe der Gemeinsamen Normdatei (GND) mit den englischen [Library of Congress Subject Headings](#) (LCSH) gemappt, aber auch mit französischen ([RAMEAU](#)), italienischen ([Nuovo Soggettario](#)) und spanischen ([EMBNE](#)) Schlagwörtern. Termtransfers bestehen darüber hinaus zum Beispiel zu den Fachthesauri [Medical Subject Headings](#) (MeSH) [AGROVOC](#) oder dem [Standard-Thesaurus Wirtschaft](#) (STW). Die Daten dienen nicht nur der Vokabularvernetzung, sondern können für Suchraumerweiterungen in Katalogen und Datenbanken oder zur Fremddatenübernahme nachgenutzt werden.

Ergebnisse des Projekts GND-mul 2021/22

GNDmul – multilinguale Crosskonkordanzen zur GND

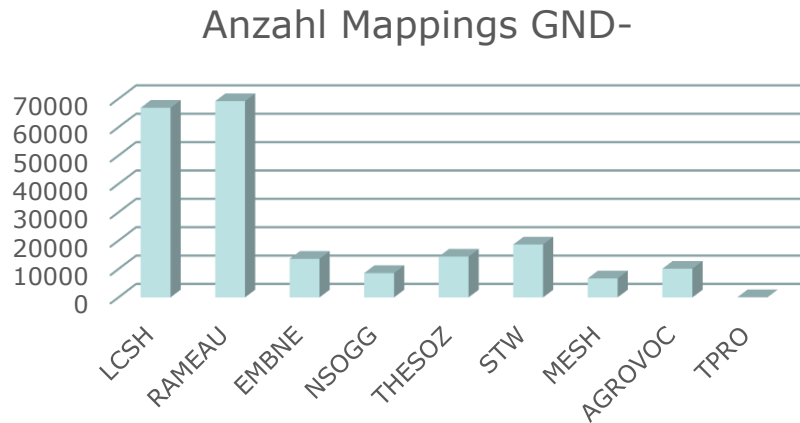
Im Zuge der Öffnung der GND für die spartenübergreifende Nutzung werden Konkordanzen einen wichtigen Teil einnehmen. Im Zentrum des Projekts (2021-2022) stand die Entwicklung einer Umgebung für Verwaltung, kooperative Pflege und Nutzung von Konkordanzen.

Die Daten des MACS-Projektes (GND-LCSH-RAMEAU-Konkordanz) wurden nachhaltig in die Struktur der GND integriert und dienen als Referenz für andere Crosskonkordanzen zur GND. Neben Erweiterungen für die Datenhaltung der Mappings und einer neuen Lösung für die Repräsentation der Mappings in der GND wurden Update- und Redaktionsverfahren für die laufende Pflege implementiert. Die Crosskonkordanzen stehen auch als eigenständige Terminologieprodukte über den LoD-Service bereit. So werden neben multilingualen Katalogrecherchen auch Datenaustausch und –vernetzung von Anbietern thematischer Metadaten unterstützt.

[Auf dem 5. Workshop, 2021 berichtete Florian Betz über das Projektvorhaben](#)

Was ist seither passiert?

Stand der GND-Mappings zu Thesauri



Statistik verfolgen: <https://wiki.dnb.de/display/GND/Statistik+der+Mappings+GND+-+Fremdthesauri>

Zuwachs Jan. bis Okt. 2023 an GND-Mappings (Tc-Datensätze):

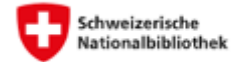
Tc Crosskonkordanz	151	46	1.367	33	98	137	45	2.386	71	169	4.503
--------------------	-----	----	-------	----	----	-----	----	-------	----	-----	-------

Quelle: <https://wiki.dnb.de/display/ILTIS/ILTIS-Seiten?preview=/43518047/266437982/B.2.%20Normdaten%20-%20Zuwachs.pdf>

„MACS-Mappings“



DEUTSCHE
NATIONAL
BIBLIOTHEK



(BnF) Bibliothèque nationale de France

LCSH-RAMEAU-GND

Mappings werden seit vielen Jahren gemeinsam von NB und DNB intellektuell redigiert.

Eine kontinuierliche Pflege in allen Wissensgebieten ist Teil der GND-Redaktion in beiden Bibliotheken.

Basis zum Verlinken ist die Vorarbeit der BnF (RAMEAU-LCSH-Mappings).

Diese MACS-Mappings dienen als Referenz für die Präsentation von GND-Mappings zu externen Thesauri ab 2022.

*2023 wurden umfangreiche Rameau-Revisionen eingepflegt:
Zum Beispiel Aufspaltungen wie – chez l'enfant*

RAMEAU Update 2023: Aufspaltungen

041P \$L fre \$a Thrombose
chez l'enfant
\$u [...] /12148/cb12086978z
\$S FrPBN \$0 FRBNF12086978
\$2 ram \$4 *ftaa*



041P \$L fre \$a Thrombose
\$u [...] /12148/cb119336732
\$S FrPBN \$0 FRBNF11933673
\$2 ram \$4 *ftau*



041P \$L fre \$a **Chez l'enfant**
\$u [...] /12148/cb16658789h
\$S FrPBN \$0 FRBNF16658789
\$2 ram \$4 *ftau*

~~RAMEAU Thrombose — chez l'enfant~~
RAMEAU Thrombose + chez l'enfant = LCSH Thrombosis in children
= GND Thrombose + Kind

Mappings zu italienischen und spanischen Schlagwörtern



DEUTSCHE
NATIONAL
BIBLIOTHEK

BncF
Biblioteca Nazionale Centrale di Firenze

FID
Romanistik

NSogg-GND

Italienisch-deutsche Mappings werden von der BncF an DNB geliefert und inhaltlich vom FID Romanistik der ULB Bonn mitbetreut.

EMBNE-GND

Spanisch-deutsche Mappings entstanden durch Überkreuz-Abgleich der LCSH-EMBNE-Mappings und LCSH-GND-Mappings. Für die inhaltliche Pflege kooperieren DNB und SUB Hamburg (FID Romanistik).

2023 hat die SUB HH Updates beigetragen, die zugleich GND-Datensätze stark verbessert haben (unerkannte Dubletten, ...)

Bsp. EMBNE conflictio etnicos = GND Ethnischer Konflikt -> Nach Mailboxdiskussion Synonym "Minderheitenfrage" herausgelöst und eigenständig in GND angesetzt

Mappings zu Fachvokabularen



STW-GND: Wiwi-Mappings in langjähriger, eingeübter Kooperation von ZBW und DNB. *2023: Nullrelationen überarbeitet und Updates für neu Schlagwörter, z.B. Disruptive Innovation, Greenwashing*

TheSoz-GND: SoWi-Mappings in Koop. von GESIS und DNB. *2023: GND-seitige Updates, z.B. für Big society, Ethnodemografie*

MeSH-GND: Medizin-Mappings in Koop. mit ZB Med. *2023: Updates für neue Schlagwörter, z.B. MeSH Elbow injuries – GND Ellbogengelenkverletzung*

AGROVOC-GND (ca): Agrarwiss./Ernährung in Koop. mit der FAO

TPRO-GND (ct): Provenzenforschung-Mappings durch dbv-Komm. / SAG Provenienzerschließung: *2022/23 neu erstellt, Abruf über DANTE-gbv*

Mappings in der GND – 7XX

Eingabe: 1250:01-07-88 Änderung: 9999:31-03-23 15:49:06 Status: 9999:17-01-09

005 Ts1

006 <http://d-nb.info/gnd/4033447-8>

008 saz

011 s

012 w,z,o

035 gnd/4033447-8

039 swd/4033447-8\$**v**z**g**

065 30

083 T1--028563\$d3\$t2007-01-01

083 006.3\$d3\$t2007-01-01

150 Künstliche Intelligenz

450 Artificial intelligence

450 Computerunterstützte Intelligenz

450 Maschinelle Intelligenz

450 KI\$**g**Informatik

550 !040272516!Intelligenz [Ts1]\$**4**ob**g**e

670 B 2006

677 Zweig der Informatik, der mit der Automatisierung intelligenten Verhaltens befaßt ist. (Luger)

750 \$**L**eng%%!1133615597!Artificial intelligence\$**u**<https://id.loc.gov/authorities/subjects/sh85008180>\$**S**DL**C**\$0sh85008180\$**2**l**c**sh\$**4**ft**aa**

750 \$**L**fre%%!1133615597!Intelligence artificielle\$**u**<https://data.bnf.fr/ark:/12148/cb11932084t>\$**S**Fr**P**BN\$0FRBNF11932084\$**2**ram\$**4**ft**aa**

750 \$**L**ita%%!1254332022!Intelligenza artificiale\$**u**<https://purl.org/bncf/tid/7253>\$**S**It\$07253\$**2**ns**bn**cf\$**4**ft**aa**

750 \$**L**s**p**a%%!1254453474!Inteligencia artificial\$**u**<https://datos.bne.es/resource/XX4659822>\$**S**Sp**M**a**B**N\$0XX4659822\$**2**emb**ne**\$**4**ft**aa**

750 !966828054!Künstliche Intelligenz\$**u**<https://z.bw.eu/stw/descriptor/15611-3>\$**S**S**Z**B**W**\$015611-3\$**2**stw\$**4**ft**ae**

750 !970567685!künstliche Intelligenz\$**u**http://lod.gesis.org/thesoz/concept_10043031\$**S**G**E**S**I**S\$010043031\$**2**thesoz\$**4**ft**ae**



Mappings in der GND

Redaktionsmöglichkeiten – mit Verbundpartnern abgestimmt

Eingabe: 1250:01-07-88 Änderung: 1150:02-11-23 08:32:03 Status: 9999:17-01-09

005 Ts1
 006 <http://d-nb.info/gnd/4117731-9>
 008 sis
 011 s
 012 w
 035 gnd/4117731-9
 039 swd/4117731-9\$**v**zvg
 043 XA-CH-ZH
 065 11.1a
 083 437.949457\$**t**2007-01-01
 083 T6-35\$**t**2007-01-01
150 Zürichdeutsch
 377 ger;gsw
 450 Züritüütsch\$**v**Vorlage
 550 !04040725X!*Mundart [Tsz]*\$**4**obin
 550 !041332997!*Hochalemannisch [Ts1]*\$**4**obpa
 550 !041164423!*Schweizerdeutsch [Ts1]*\$**4**obpa
 551 !04068041X!*Kanton Zürich [Tg1]*\$**4**geoa
 670 SWL
 677 Für die Kantonsmundart
 750 \$**L**fre%%!*1308293917!Zurichois (dialecte)*\$**u**<https://data.bnf.fr/ark:/12148/cb167092498>\$**S**FrPBN\$**0**FRBNF16709249\$**2**ram\$**4**ftaa\$**5**CH-000001-5
 903 \$**e**DE-101



Mappings in der GND

Erfassung / Feldbelegung GND 7XX

Gleichmäßig für alle heutigen und künftigen Crosskonkordanzen:


- Verlinkung und Expansion aus Tc-Daten (\$9) oder
- Text-Eintrag in GND-7XX

Unterfelder für:

- \$L Sprache
- \$a Deskriptor (weitere UF je nach Entitätentyp)
- \$u URI (zum Verfolgen des Links)
- \$2 und \$S MARC-Code für Institution und Thesaurus (Pflicht!)
- \$4-Code für Relation (Äquivalenz – allgemein, exakt, inexakt, 1:n)
- \$v Bemerkungen
- \$5 verantwortliche Institution (=ISIL)

Mappings im GND-Explorer

<https://explore.gnd.network/>

 Sachbegriff (saz)
COVID-19

Bevorzugte Benennung ▼

Beschreibende Angaben ▼

Synonyme ▼

Identifikatoren ▼

Oberbegriffe ▼

GND-Systematik ▼

DDC-Notationen ▼

Thematischer Bezug ▼

Konkordanzen in anderen Normdateien ▲

Exakte Äquivalenz:

COVID-19 (Disease) Organisationscode DLC ID sh2020000570
<https://id.loc.gov/authorities/subjects/sh2020000570> ↗ Code der Quelle lsh **Q** (Sprache eng Relation ftae) **Q**

Covid-19 Organisationscode FrPBN ID FRBNF17874453 <https://data.bnf.fr/ark:/12148/cb17874453> ↗ Code der Quelle ram **Q** (Sprache fre Relation ftae) **Q**

COVID-19 Organisationscode DNLM ID D000086382 <https://id.nlm.nih.gov/mesh/D000086382> ↗ Code der Quelle mesh **Q** (Sprache eng Relation ftae Bemerkungen Aug. 2022|2023) **Q**

Äquivalenz:

COVID-19 Organisationscode It ID 68698 <https://purl.org/bnfc/tid/68698> ↗ Code der Quelle nsbnfc **Q** (Sprache ita Relation ftaa) **Q**



Mappings im Portalkatalog

in die Suche integriert -> multilingualer Einstieg

<https://katalog.dnb.de/>

KATALOG DURCHSUCHEN

Thema ▾ "Knife throwing" ✕ 🔍

Ihre Suchanfrage ergab **12 Treffer**.

11 Treffer in Medien 🔍 und **1 Treffer im Wissensnetz** 🔍

Filter ▾

Datum (absteigend) ▾ alle pro Seite ▾ 📖 📑 ☰

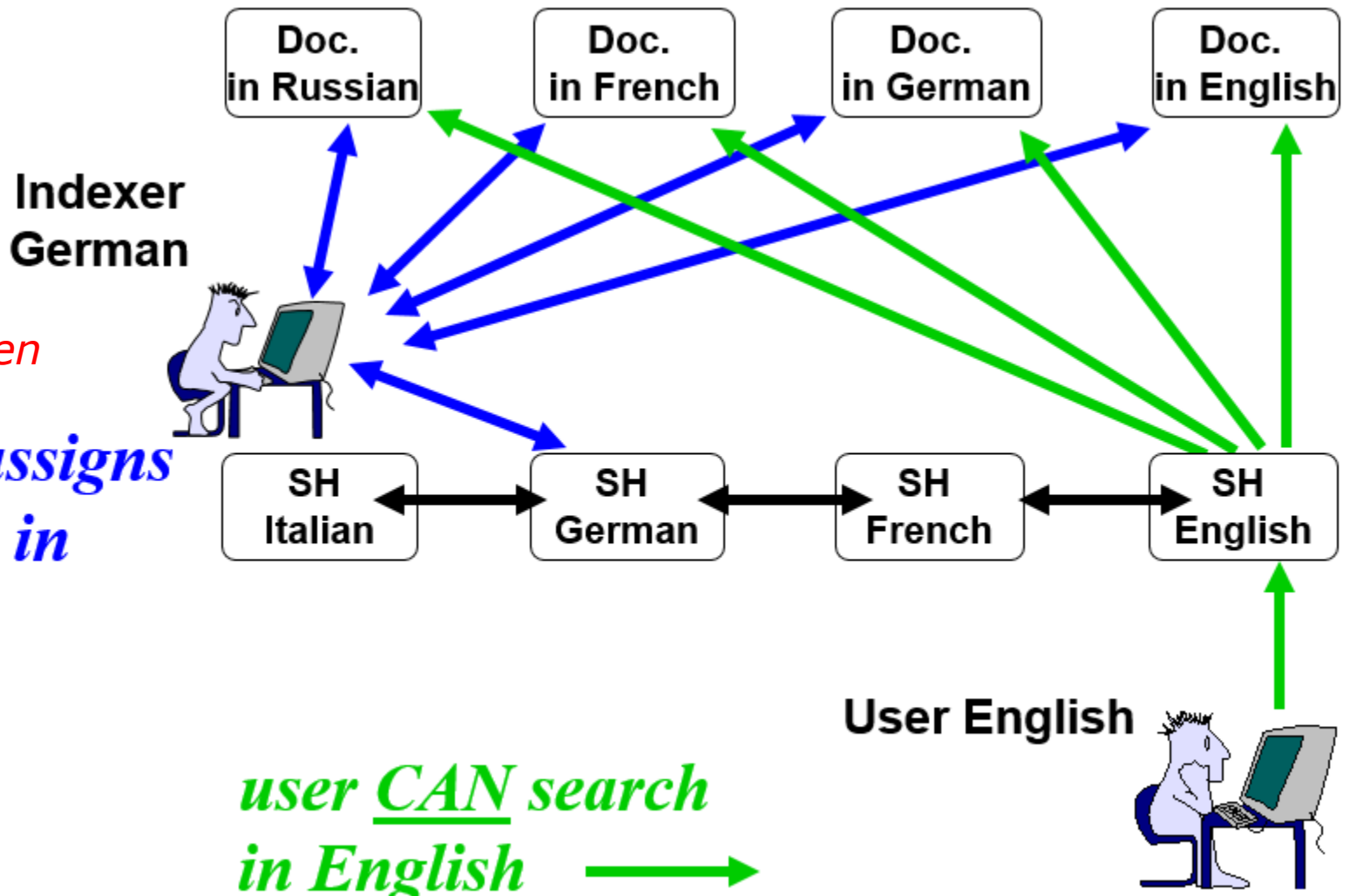
Medien (11)

📖 Peter Kramer, Ingrid Elser und John Guess
Knife throwing like the pros
Atglen, PA: Schiffer Publishing, [2020]

📖 📖 Peter Kramer
Messerwerfen wie die Profis
1. Auflage
Bad Aibling: Wieland, 2018

📖 Dieter Führer
Guide to knife & axe throwing
Atglen, PA: Schiffer Publishing, [2014]

Wissensnetz (1)



**Indexer
German**

Messerwerfen

*indexer assigns
headings in
German*

*user CAN search
in English* →

User English

Knife throwing

Mappings im DA-3

Generierung von Schlagwort-Vorschlägen

Vorschläge	Status	Rohdaten	Einstellungen	#
Filtern Aktualisieren Erweitern				
Porajmos [Sach]	@freekw			
Quelle [Sach]	dnb			
Roma <Volk> [Sach]	dnb			
Sinti [Sach]	dnb			
Verfolgung [Sach]	dnb			
Zweiter Weltkrieg [Sach]	@lcsh			
STW				
Faschismus	@gnd-exact			
Roma-Bevölkerung	@gnd-exact			



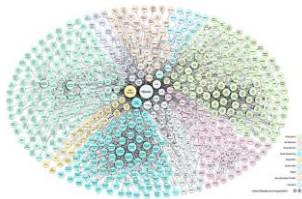
Mappings im Linked data Service

https://www.dnb.de/DE/Professionell/Metadatendienste/Datenbezug/LDS/lds_node.html

Crosskonkordanzen

Seit Juli 2023 stehen GND-Mappings zu externen Thesauri [↗](#) ([LCSH](#) [↗](#), [RAMEAU](#) [↗](#), [EMBNE](#) [↗](#), [NSogg](#) [↗](#), [AGROVOC](#) [↗](#), [MeSH](#) [↗](#), [STW](#) [↗](#), [TheSoz](#) [↗](#)) als eigene Terminologiedatensets zum Download bereit und können vielfältig nachgenutzt werden. Sie werden jährlich im Oktober/November aktualisiert.

Download über <https://data.dnb.de/opendata/>



mapping-authorities-gnd-agrovoc_lds_20230613.ttl.gz	2023-07-13 13:19	413K
mapping-authorities-gnd-embne_lds.jsonld.gz	2023-07-13 13:19	480K
mapping-authorities-gnd-embne_lds.nt.gz	2023-07-13 13:19	684K
mapping-authorities-gnd-embne_lds.rdf.gz		
mapping-authorities-gnd-embne_lds.ttl.gz		
mapping-authorities-gnd-embne_lds.jsonld.gz		
mapping-authorities-gnd-embne_lds.nt.gz		
mapping-authorities-gnd-embne_lds.rdf.gz		
mapping-authorities-gnd-embne_lds.ttl.gz		
mapping-authorities-gnd-lcsh:ram_lds_20230613.ttl.gz	2023-07-13 13:19	3.3M
mapping-authorities-gnd-mesh_lds.jsonld.gz	2023-07-13 13:19	287K
mapping-authorities-gnd-mesh_lds.nt.gz	2023-07-13 13:19	435K
mapping-authorities-gnd-mesh_lds.rdf.gz		
mapping-authorities-gnd-mesh_lds.ttl.gz		

Ausblick

- HU – Masterarbeiten zur Evaluierung der GND-LCSH-RAMEAU-Mappings
- Integration Updates in coli-conc
- Importvorhaben 2024: ET-fiv, AAT, ...
- Updates NSogg
- Ausbau der Fremddatenübernahmen
- Unterstützung der automatischen Erschließung mit annif durch Termanreicherungen

Kontakt



Zentrale Emailadresse: GND-mappings@dnb.de

Weiterführende Informationen:

<https://wiki.dnb.de/display/GND/GND-Mappings+zu+externen+Thesauri>

- Handbuch zur Pflege von GND-Crosskonkordanzen (auf der Basis der ISO-25964 II)
- Infos zu Datenformat und Relationstypen
- Hinweise zu Redaktionsprozessen, Importen usw.