

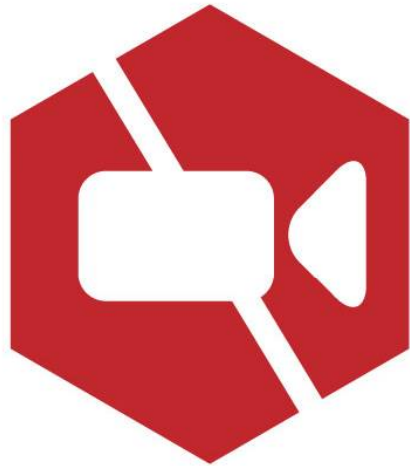


GND

Con  
2.0

# **GNDCon 2.0**

Digital, Divers und Dezentral



**Die Veranstaltung wird aufgezeichnet.  
Wenn Sie nicht möchten, dass Ihr Bild verwendet wird,  
schalten Sie bitte Ihre Kamera jetzt aus.**



ZB

Zentralbibliothek  
Zürich

GND

Con  
2.0

# Bilderschließung mit der GND

Alice Robinson

Eine kleine Revolution?

07.06.21 | 13.30 Uhr

# Überblick

Präambel (Blick über die Landschaft)

Die AG Bild (Ein Porträt)

Bilder und die GND

Herausforderungen



Chamonix, la grotte de glace au Glacier des Bossons  
Photochrom, um 1895 (Zentralbibliothek Zürich)



Zürich vom Aeroplan aus, Ansichtskarte in Photochrom Technik,  
1910 (Zentralbibliothek Zürich)



# Präambel

Blick über die Landschaft



# Blick über die Landschaft: Präambel

- Bildmaterial in **disparaten Gedächtnisinstitutionen** zu finden: GLAM Einrichtungen
- Wie nehmen wir es wahr? Materialität. Wie wird ein Bild „gelesen“ und beschrieben?
- Was unterscheidet Bildmaterial von anderen Ressourcen? Eigenschaften? Wie suchen/finden wir Bilder?
  
- **Bilder Community:** was verbindet sie? Was trennt sie?
  
- Wie wird Bildmaterial erschlossen? Für Bilder ist die Adaption von «monographischen» Katalogisierungsregeln schwierig. (Kein Titel, kein Autor, keine ISBN, kein Impressum). Nach welcher Tradition? Kunsthistorisch? Bibliothekarisch? Museale Inventarisierung? Hausregeln?



**Heterogenität**

**RDA** als Format unabhängiges Standard. Strukturierte Daten, Normierte Sucheinstiege, Zugriffspunkte, Beziehungen  
Interoperabilität und Internationalität: sprengt die Grenzen ÄBER Bildmaterial darin nur schwach wann überhaupt behandelt. 😞

# AG Bild | RDA und Sondermaterialien

Angelegt von Bufalino, Cinzia, zuletzt geändert am 2021-03-03



RDA enthält Bestimmungen zur Erschließung von Bildern. Diese genügen jedoch häufig nicht, um größere Sammlungen von Bildern nach kunstwissenschaftlichen Ansprüchen zu erfassen. Verschiedene Institutionen im deutschsprachigen Raum, welche Bilder erschließen, sind bereits von der Einführung der RDA betroffen. Um eine einheitliche Katalogisierung und praxisorientierte Erschließung von Bildern zu ermöglichen wurde die dem Standardisierungsausschuss zugeordnete Arbeitsgruppe Bild eingerichtet. Sie erarbeitet Standards und Arbeitshilfen für die Katalogisierung von Bildern auf Grundlage der RDA.

*Das Bild ist die Mutter des Wortes* - Hugo Ball (1886-1927)

## Mitglieder der AG Bild

Bayerische Staatsbibliothek (BSB)

Bistumsarchiv Fulda für den VdA

Bundesarchiv Koblenz

Deutsche Kinemathek Berlin

Deutsche Nationalbibliothek, Deutsches Buch- und Schriftmuseum (DNB, DBSM)

## Aktuelles

| Jan 2021  
aktualisierter [Bericht der Arbeitsgruppe](#)

| Jul 2019  
[Aktueller Bericht der Arbeitsgruppe](#)

| Mär 1. 2019  
Katalogisierung von Spezialmaterialien  
Die IFLA Rare Books and Special Collections Section hat im Jahr 2018 eine Umfrage zur Katalogisierung von Spezialmaterialien durchgeführt. Die Ergebnisse finden Sie auf der [Website](#) der Section und im [Blog](#) der Section

> [Archiv](#)

## Wir über uns

[Allgemeines](#)

[Über uns](#)

[Themen der AG Bild](#)

[Zusammenarbeit](#)

[Zusammenfassung](#)



Kantons-, Stadt- und  
Universitätsbibliothek

## Die AG Bild im [D-A-CH Gremium](#)



Die AG Bild im D-A-  
CH Gremium:





## Die AG Bild im D-A-CH Gremium

- Sonderarbeitsgruppe des Standardisierungsausschusses seit 2016
- Heterogene, sehr diverse Traditionen: gemeinsame Terminologie entwickeln
- Erarbeitet Standards für die Katalogisierung von Bildern auf der Grundlage von **RDA**, auch für **nicht-bibliothekarische** Institutionen
- Erstellt ein **RDA**-Regelwerk und Anwendungsprofil für „Bildmaterial“
- Dabei erachtet sie als notwendig und wünschenswert die GND zu verwenden

# Was diskutiert die AG Bild ?

1. **Konzeptionelle Fragen** - Definition von „Bild“ in unserem Kontext, **WEMI** Konzept, inklusiv Beziehungen auf Bilder bezogen: Implikationen für RDA

## Beispiele

Drei physische Einheiten desselben Fotos in unterschiedlichen Sammlungen.

**Fotografischer Abzug** mit Retuscheanweisungen zur Vorbereitung des Abdrucks im Band "Große Bürgerhäuser aus vier Jahrhunderten deutscher Vergangenheit" des Langewiesche-Verlags (1. Aufl. 1915). In der Fotosammlung der Albertina Wien.



Quelle: [http://sammlungenonline.albertina.at/?query=inventarnummer=\[FotoLS2000/1763\]&showtype=record](http://sammlungenonline.albertina.at/?query=inventarnummer=[FotoLS2000/1763]&showtype=record)

vgl. auch Michael Ponstingl: Re/Touché, Herr Langewiesche!, Fotogeschichte, Heft 98, 2005

**Negativ** desselben Fotos, unretuschiert. In der Sammlung des Bildarchivs Foto Marburg. Da das Negativ vom Bildverlag Franz Stiedner übernommen wurde, der in großem Stil Repronegative anfertigen ließ, ist nicht klar, ob es sich bei dem Exemplar um das Originalnegativ der Preußischen Messbildanstalt handelt.

Vorlage des Scans ist das Negativ.



Quelle: <http://www.bildindex.de/document/obj20243976?medium=fm1070543>

**Fotografischer Abzug** des Negativs in der Sammlung Foto Marburgs, hergestellt 1977/1982, auf Pappe aufgezogen, mit maschinengeschriebenem Beschriftungsetikett versehen, für Mikrofilmepublikation "Marburger Index" verfilmt. Im Vergleich zum Negativ leichter Beschnitt seitlich und unten.

Vorlage des Scans ist der Masterfiche.



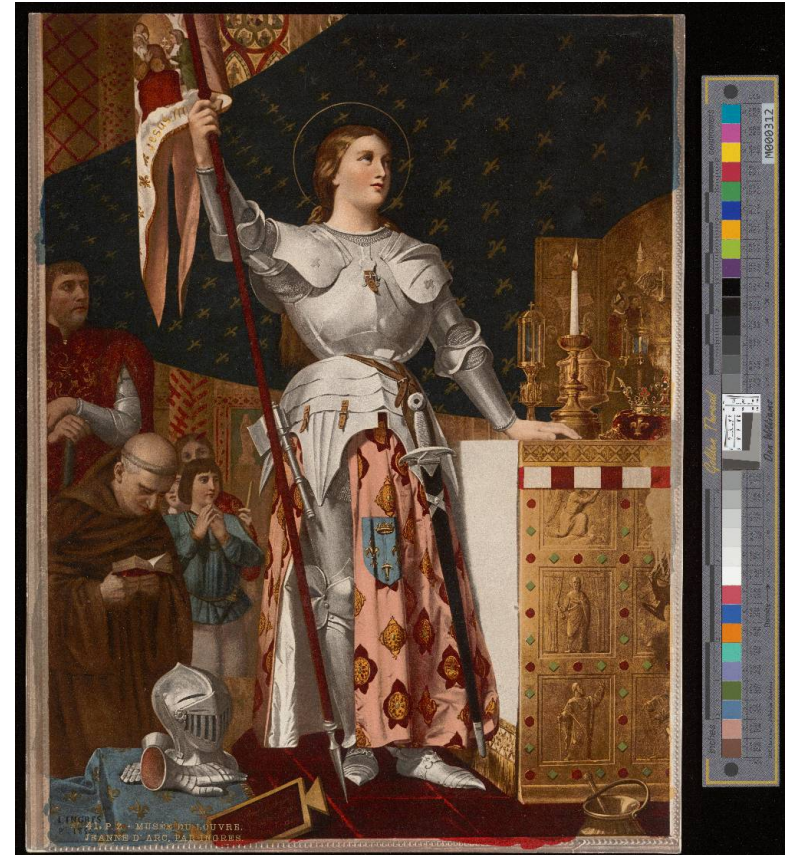
Abstimmung / Diskussion über WEMI-Ebene

# Die WEMI Ebenen?



Jean Auguste Dominique Ingres: *Jeanne d'Arc bei der Krönung Karls VII. in der Kathedrale von Reims* Öl auf Leinwand, Musée du Louvre, 1854  
Wikimedia Commons - [Public Domain](#)

Die WEMI Ebenen?



Anonymes Photochrom, Zürich, ca. 1899,  
Zentralbibliothek Zürich



# Was diskutiert die AG Bild ?

2. **Standardelemente**, Erschließungslevel - Anwendungsprofil (Application profile), «Mindestlevel» und weitere Erschließungslevels definieren, inkl. Angaben zur Wiederholbarkeit, zu Erfassungsmethoden, Quellen für die Angaben

Anwendungsprofil 

- Minimalset: Die Elemente, die zwingend erfasst sein müssen, damit ein Bild im DACH-Raum als nach RDA erschlossen bezeichnet werden kann.
- Erweitertes Set: Weitere Elemente, deren Erfassung von der AG Bild für die Bilderschliessung empfohlen werden.
- sonstige Elemente: Selbstverständlich kann jedes weitere RDA-Element, wenn von der Katalogisierungsstelle gewünscht, auch verwendet werden (cataloguers judgment).

- Angaben zum in der Ressource manifestierten Werk
- Angaben zur Benennung und Identifizierung der Ressource
- Angaben zum Entstehen, zur Herstellung, zum Vertrieb bzw. zur Publikation der Ressource
- Angaben zur physischen Beschreibung der Ressource
- Typisierung
- spezifische Angaben zum vorliegenden Exemplar

## Angaben zur physischen Beschreibung der Ressource

[Elemente](#) [Erläuterungen](#)

### Minimalset

Eigenschaft	Bemerkung	MARC21	Wert	Toolkit	Registry	RDA-Nr
Umfang		300 \$a		Extent of manifestation	<a href="http://rdaregistry.info/Elements/m/P30182">http://rdaregistry.info/Elements/m/P30182</a>	RDA 3.4.4

### erweitertes Set

Name	Bemerkung	MARC21	Wert	Toolkit	Registry	RDA-Nr
Maße		300 \$c, 340 \$b		Dimensions of still image	<a href="http://rdaregistry.info/Elements/m/P30171">http://rdaregistry.info/Elements/m/P30171</a>	3.5.3
Farbinhalt		300 \$b	<i>ev. Liste lt. GND erstellen (Sandner)</i>	Colour content	<a href="http://rdaregistry.info/Elements/e/P20224">http://rdaregistry.info/Elements/e/P20224</a>	7.17
Maßstab eines unbewegten Bildes		255		Scale of still image or three-dimensional form	<a href="http://rdaregistry.info/Elements/e/P20227">http://rdaregistry.info/Elements/e/P20227</a>	7.25.2
Trägermaterial	gemäß Vorgaben; bei Bildern häufig "Papier"	300 \$b, 340 \$a	GND? <i>ja, ev. Liste lt. GND erstellen (Sandner)</i>	Base material	<a href="http://rdaregistry.info/Elements/m/P30208">http://rdaregistry.info/Elements/m/P30208</a>	3.6
Aufgebrachtes Material			GND? <i>ja, ev. Liste lt. GND erstellen (Sandner)</i>	Applied material	<a href="http://rdaregistry.info/Elements/m/P30084">http://rdaregistry.info/Elements/m/P30084</a>	3.7
Entstehungsmethode		340 \$d	GND? <i>ja, ev. Liste lt. GND erstellen (Sandner)</i>	Production method	<a href="http://rdaregistry.info/Elements/m/P30187">http://rdaregistry.info/Elements/m/P30187</a>	3.9

### sonstige Elemente

Name	Bemerkung	MARC21	Wert	Toolkit	Registry	RDA-Nr
Anmerkung zur Manifestation		500		Note on copyright date Note on identifier for manifestation Note on production statement Note on manufacture statement Note on edition statement Note on distribution statement Note on publication statement Note on series statement Note on title Note on statement of responsibility	<a href="http://rdaregistry.info/Elements/m/P30059">http://rdaregistry.info/Elements/m/P30059</a> <a href="http://rdaregistry.info/Elements/m/P30260">http://rdaregistry.info/Elements/m/P30260</a> <a href="http://rdaregistry.info/Elements/m/P30054">http://rdaregistry.info/Elements/m/P30054</a> <a href="http://rdaregistry.info/Elements/m/P30053">http://rdaregistry.info/Elements/m/P30053</a> <a href="http://rdaregistry.info/Elements/m/P30064">http://rdaregistry.info/Elements/m/P30064</a> <a href="http://rdaregistry.info/Elements/m/P30052">http://rdaregistry.info/Elements/m/P30052</a> <a href="http://rdaregistry.info/Elements/m/P30055">http://rdaregistry.info/Elements/m/P30055</a> <a href="http://rdaregistry.info/Elements/m/P30058">http://rdaregistry.info/Elements/m/P30058</a> <a href="http://rdaregistry.info/Elements/m/P30063">http://rdaregistry.info/Elements/m/P30063</a> <a href="http://rdaregistry.info/Elements/m/P30057">http://rdaregistry.info/Elements/m/P30057</a>	2.17

# Anwendungsprofil in 3 Stufen

# Was diskutiert die AG Bild ?

## Bildregeln

- Anmerkung zur Manifestation | Bildregeln
- Art des Inhalts | Bildregeln
- Aufgebrachtes Material | Bildregeln
- Ausgabevermerk | Bildregeln
- Besitzhistorie des Exemplars | Bildregeln
- **Bevorzugter Titel des Werks | Bildregeln**
- Datenträgertyp | Bildregeln
- Datum einer Expression | Bildregeln
- Datum eines Werks | Bildregeln
- Eigentümer | Bildregeln
- Entstehungsdatum | Bildregeln
- Entstehungsmethode | Bildregeln
- Entstehungsort | Bildregeln
- Erscheinungsdatum | Bildregeln
- Erscheinungsort | Bildregeln
- Erzeugername | Bildregeln
- Farbinhalt | Bildregeln
- Form eines Werkes | Bildregeln
- Geistiger Schöpfer | Bildregeln
- Geschichte eines Werks | Bildregeln
- Haupttitel | Bildregeln
- Identifikator für das Werk | Bildregeln
- Identifikator für eine Expression | Bildregeln
- Identifikator für ein Exemplar | Bildregeln
- Inhaltstyp | Bildregeln
- Maße | Bildregeln
- Maßstab eines unbewegten Bildes oder einer dreidimensionalen Form | Bildregeln
- Medientyp | Bildregeln

## Was diskutiert die AG Bild?

**3. Normdaten, Beziehungen:** „Fehlende GND-SW“, normierte Sucheinstiege für Werke. Eindeutiger Titel oft nicht vorhanden: Zugriffspunkte unklar.  
Provenienzdatensätze benötigt, Auswahl von tauglichen Quellen für GND-Sätze

## 4. Inhaltserschließung:



# Was diskutiert die AG Bild?

**4. Inhalterschließung:** Konzept erarbeiten, Ebenen und Instrumente definieren: **GND**, Iconclass, RSWK, LRM, FRBR werden alle dabei berücksichtigt.

Der Sinn der Inhalterschließung liegt darin, ohne Bias oder Diskriminierung möglichst objektiv zu rapportieren, was die Ressource zeigt und evtl. was dies bedeutet (wann dürfen wir Letzteres?). Die einhergehenden **Beziehungskennzeichnungen** dafür fehlen. Ideal wären BKZ vom allgemeinsten bis zum spezifischsten - Haupt-, Nebeninhalt? Beispiele - „**Thema/ Ist Thema von**“ bei primärem Bildinhalt oder „**Sonstige Darstellung**“ bei sekundärem Bildinhalt.

Weiter gibt es Schichten der Bedeutung: (Panofsky): **Of-ness oder Beschreibung** (Technik, Farben, Maße, Grösse), **Of-ness oder Identifizierung** (Kunstgattung, Namen von Personen, Geografika, Bauwerken, Ereignissen) und **About-ness oder Bedeutung** (Ikonographische Interpretation). Wie werden die Merkmale und Elemente wahrgenommen, verstanden, NORMIERT erfasst und dann auch gefunden?



Bei Bildmaterial: Formale und inhaltliche Erschließung = eine integrale Einheit. In RDA nicht der Fall.

Wie differenziert soll die Verschlagwortung erfolgen? Of-ness?, About-ness? Hauptobjekt? Nebenobjekt? Wichtigkeit und Rolle der Beziehungskennzeichnungen



# Die GND

# Die AG Bild und die GND:

**Formal- und Sacherschließung** (Entitäten für Personen, Körperschaften, Konferenzen, Formangabe, Geografika, Sachschlagwörter, Werknormdatensätze)

## Vorteile der GND:

- **Standardisiertes Vokabular** samt Desambiguierung für unzweideutige Entitäten mit Identifikatoren (URIs) nach *Best Practice* Richtlinien
- Klar strukturierte, verifizierte und saubere Daten, die interoperabel und austauschbar sind
- Hohe **Sichtbarkeit** und starke Visualisierung in Discovery mit gutem Retrieval- wird gefunden!
- Fördert Teilnahme in **LOD Projekte**
- Kontrolle der **Sucheinstiege** in Discovery-Systeme:
  - Zusammenführen, was zusammengehört
  - Trennen, was nicht zusammengehört
  - Miteinander in Beziehung stellen, was verwandt ist
  - Identifier zur permanenter Adressierung von Entitäten und Sucheinstiegen, sowie zu Verlinkungsmöglichkeiten



# Beispiele Anwendungen der GND für Bildmaterial

Personen, auch fiktive  
(pxl, piz):

**GND Normdatensatz:**

a Tell, Wilhelm |c Fiktive  
Gestalt |0 (DE-  
588)118621211 |2 gnd

**GND Normdatensatz:**

a Tell, Walter |c Fiktive  
Gestalt |d ca. 14.  
Jahrhundert |0 (DE-  
588)1070116572 |2 gnd

**GND Normdatensatz:**

a Nikolaus |c von Flüe, Heilige  
|d 14171487 |0 (DE588)1185880  
87 |2 gnd



Wilhelm Tell mit Sohn und Bruder Klaus, Anonymer Holzschnitt, koloriert und Typendruck, zwischen 1560 und 1580 (ZB Zürich)



**Sachschlagwort**  
**Historisches Ereignis (sih):**

Das bewaffnete Frauenzimmer von Zürich 1298, Johann Balthasar Bullinger, Zeichnung in Feder und Pinsel, 1748 (ZB Zürich)

**GND Normdatensatz:** |a Zug der bewaffneten Zürcherinnen auf den Lindenhof |0 (DE-588)1072599732 |2 gnd



**Sachschlagwort, Nomenklatur Biologie-Chemie (snz):**



Waldschnepfe, Escher, Hans  
Erhard, Aquarell, um 1670 (ZB  
Zürich)

**GND Normdatensatz:**

Waldschnepfe |0 (DE-  
588)4188997-6 |2 gnd

**GND Normdatensatz:**

Schnepfenvögel |0 (DE-  
588)4559098-9 |2 gnd



# Bilder und die GND

## Die Herausforderungen

# Herausforderung 1: Normdaten zur Gattung

(saz, saf)

Plumb-pudding in danger, - or State Epicures taking un Petit soupe, James Gillray, Radierung, handkoloriert, 1805 (ZB Zürich)

GND Normdatensatz:  
Karikatur: [gnd-content](#)



# Herausforderung 1: Normdaten zur Gattung/Genre

## Abstrakte Kunst (saz)

Form/Gattung/Genre: wo und wie abgrenzen zwischen den Kategorien **saz** und **saf**?

Ohne Titel / Untitled (Victor Hugo, Zeichnung, um 1853/1855)

Quelle: <http://www.bildindex.de/document/obj20146266>





# Herausforderung 1: Normdaten zur Gattung/Genre

## Dekorative Kunst

Form/Gattung/Genre: wo und wie abgrenzen zwischen den Kategorien **saz** und **saf**? Beispiel „Dekorative Kunst“. Eventuell auch neue Entitäten definieren?

«Palmi romani», Kolorierte Radierung von Mori, Ferdinando, um. 1780 (ZB Zürich)



## Herausforderung 2: Fachterminologie:

**Materialität:** Fehlendes Vokabular im technischen Bereich: neue Normdaten einspeisen: wie spezifisch?

**Kunsthistorische Conventionen:** Stil- und Epochenbegriffe, „Schulen und Werkstätten“

**Einschränkungen in GND-Bestimmungen:** „Motiv“

Physische Beschreibung: **Albuminabzug** ❌

Trägermaterial: **Papier** ✅

Aufgebrachtes Material: **Eiweisssemulsion** ❌

Entstehungsmethode: **Belichtung** ✅



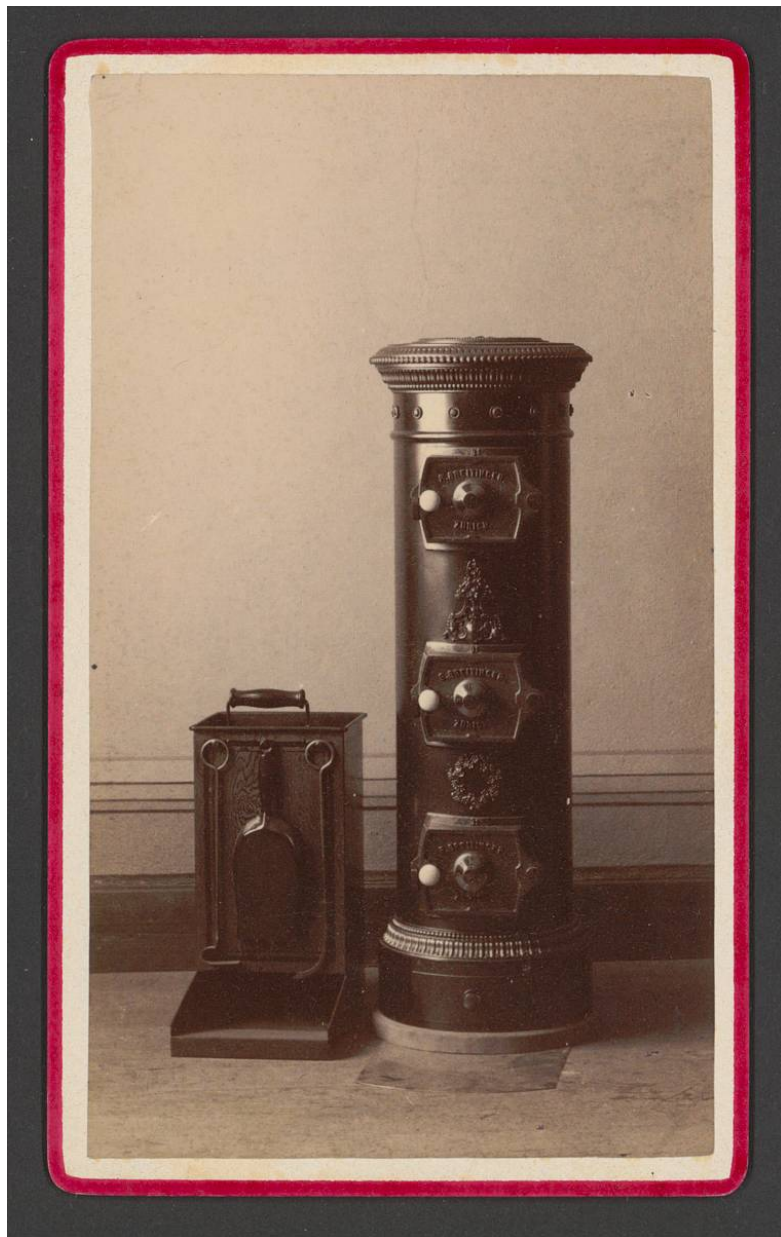
Alpenliqueurfabrik Sils (Graubünden) : Schweizerische Landesausstellung / R. Guler, Albuminabzug, Zürich 1883 (ZB Zürich)



## Herausforderung 2: Fachterminologie:

(204 fotografische Darstellungen  
von Heizöfen, teilweise mit  
präzisen Modellnamen)

*Ofen 31 cm. eleg. m. 3 Türen m.  
Kessel, Fotografie, Albuminabzug,  
Robert Breitingen, 1886 (ZB  
Zürich)*



**GND Normdatensatz:** Ofen  
|0 (DE-588)4137711-4 |2 gnd

## Begriffssammlung zum Komplex "Bild"

Erstellt von Gröschel, Petra, zuletzt geändert von Hohmann, André am 2017-07-06

① Auf dieser Seite entsteht eine Sammlung von Begriffen, mit dem Ziel die Definition von "Bild" in der AG Bild anzureichern.

Diese Begriff-Sammlung wird auf dieser Seite zudem von der Unterarbeitsgruppe 1 hinsichtlich ihrer Relevanz für genanntes Ziel bewertet.

### Inhalt

- 0 Übersicht
- 1 Begriffe - Gattung
  - 1.1 Begriffe - Vorbereitende Werke
  - 1.2 Begriffe - Original(-kunst-)werke
    - 1.2.1 Begriffe - Malerei
      - 1.2.1.1 Gemälde
      - 1.2.1.2 Zeichnung
      - 1.2.1.3 Begriffe - Glasmalerei
    - 1.2.2 Begriffe - Grafik
      - 1.2.2.1 Begriffe - Druck
      - 1.2.2.3 Begriffe - Schnitt (Darstellung) / Riss (Darstellung)
    - 1.2.3 Begriffe - Fotografie
    - 1.2.4 Sonstige Original(-kunst-)werke
      - 1.2.4.1 Begriffe - Textilien
  - 1.3 Begriffe - Reproduktionen / Derivate
  - 1.4 Begriffe - Bibliografische Medientypen
    - 1.4.1 Begriffe - Karten
    - 1.4.2 Begriffe - Pläne
    - Normierte Begriffe - RDA 7.2.1.3 (AH-007)
- 2 Begriffe - Genre nach thematisch-motivischem Inhalt
- 3 Begriffe - Material
- 4 Begriffe - Technik
- 5 Begriffe - Beziehungen
  - 5.1 Begriffe - Beziehungen zwischen einer Ressource und Personen, Familien und Körperschaften
  - 5.2 Begriffe - Beziehungen zwischen Werken, Expressionen, Manifestationen und Exemplaren
  - 5.3 Begriffe - Beziehungen zwischen Personen, Familien und Körperschaften
  - 5.4 Begriffe - Themen-Beziehungen
- 6 Begriffe - Weitere Begriffe
- Legende

## Herausforderung 3: Werk- Normdatensätze

Klärungsbedarf: für welche Kategorie von „Bildern“ geeignet oder überhaupt erst möglich?

**Normierte Sucheinstiege für Werke** bei Bildmaterial, inklusiv Felder für die **obligatorische** Erfassung der künstlerischen Technik sowie für Werkverzeichnisnummern.

Nuanciertere Beziehungskennzeichnungen für **wit-Sätze** im Kunstbereich



David T. Kessler: **Jim, Weyman, Peter; End of Roll Vacation Slide**, From the *Ruined Slide Series*, Acrylic paint on canvas, 1980  
Wikimedia Commons Cc-by-sa-4.0

## Herausforderungen: GND und Bildmaterial

1. Klärung des Merkmals Gattung/Genre

2. Vokabular/Fachterminologie (inkl. BKZ)

3. Werk-Normdatensätze

4. Inhaltserschließung: bereits diskutiert)

# Fazit?





# GND und Bilderschließung: Wandlung für :

## Die bilderschließende Gemeinschaft

- Sich von veralteter Praxis abwenden
- Bereitschaft etablierte Workflows und **Erfassungsmethoden** zu überdenken
- **Offenheit** für eine Annäherung an RDA (bibliothekarischer Herkunft)
- Aktiv in Gremien mitentwickeln, sich in den Diskurs einbringen



Wilhelm Tell, peint par Fueselli, gravé par Charles Guttenberg, Radierung 1788-1790 (ZB Zürich)

## GND und Bilderschließung: Wandlung für:

### Das Bild ????

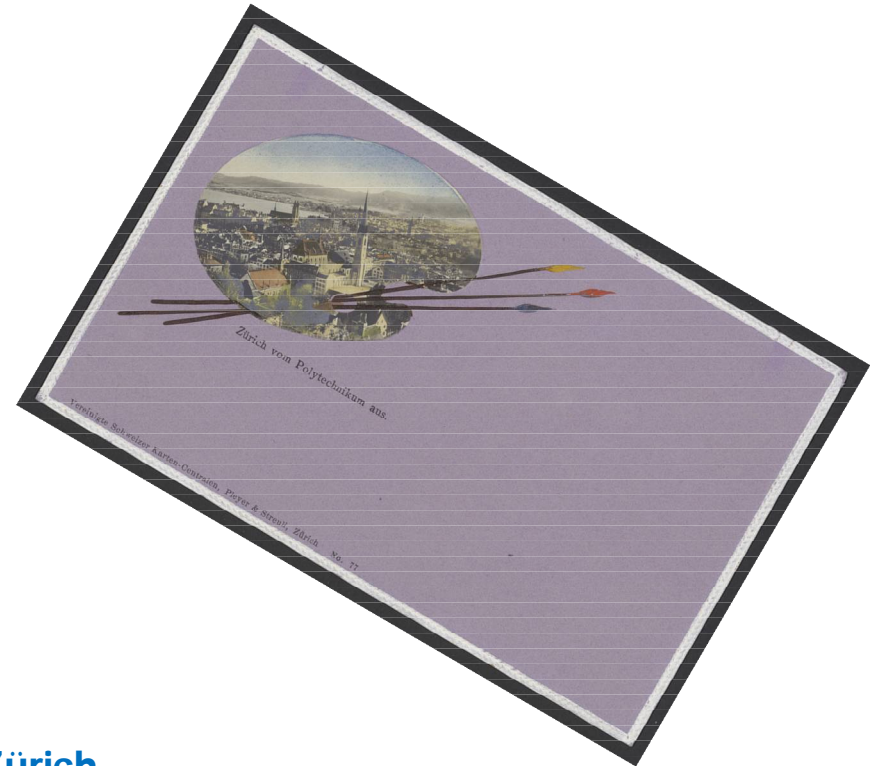
Als einzelne Entitäten und Datenelemente konzeptualisiert, schematisch analysiert und beschrieben → strukturierte Daten, die sich verlinken lassen.



Ansichtskarte: Zürichsee  
u. Glärnischgruppe,  
Chromolithographie und  
Lichtdruck, um 1900 (ZB  
Zürich)



Ansichtskarte: Zürich vom Polytechnikum aus,  
Silbergelatineabzug und Prägedruck,  
handkoloriert, um 1900 (ZB Zürich)



Viele Grüsse aus Zürich

# Danke für Ihre Aufmerksamkeit