

Der Syntheseassistent in WebDewey Deutsch

Mit dem Syntheseassistenten (kurz SA, Engl. = Number Building Tool) können in WebDewey Deutsch persönliche sowie institutionelle synthetische Notationen angelegt werden. Wie der Name bereits sagt, unterstützt der Syntheseassistent die Nutzer*innen beim Auffinden der anzuhängenden Notationsteile und ebenso bei der Auswahl der Klassenbenennung und Registerbegriffe. In WebDewey Deutsch befindet sich der SA in der Box „Synthetische Notation erstellen“.

Seit Mitte 2019 kann die Funktionalität in vollem Umfang genutzt werden. Während zuvor Notationen ausschließlich manuell angehängt werden konnten und alle Schritte der Navigation selbst vorgenommen werden mussten, wertet der SA nun die jeweils gültigen Syntheseanweisungen sowie grundsätzliche DDC-Regeln aus und führt den Nutzer bzw. die Nutzerin automatisch zu den Stellen, aus denen Notationsteile angehängt werden können. Auch das manuelle Hinzufügen des Facettenindikators bei der Verwendung mehrerer Nullen fällt damit weg.

1. Wie erstelle ich eine synthetische Notation mit dem Syntheseassistenten?

Das Flussdiagramm (Abb. 1, übersetzt und angepasst nach der engl. Vorlage von OCLC „Basic Number Building“) zeigt die grundsätzliche Abfolge der Schritte, die zur Erstellung einer persönlichen oder institutionellen synthetischen Notation erforderlich sind. Wie aus den Schleifen ersichtlich, können sich einzelne Abfolgen wiederholen oder verkürzen.

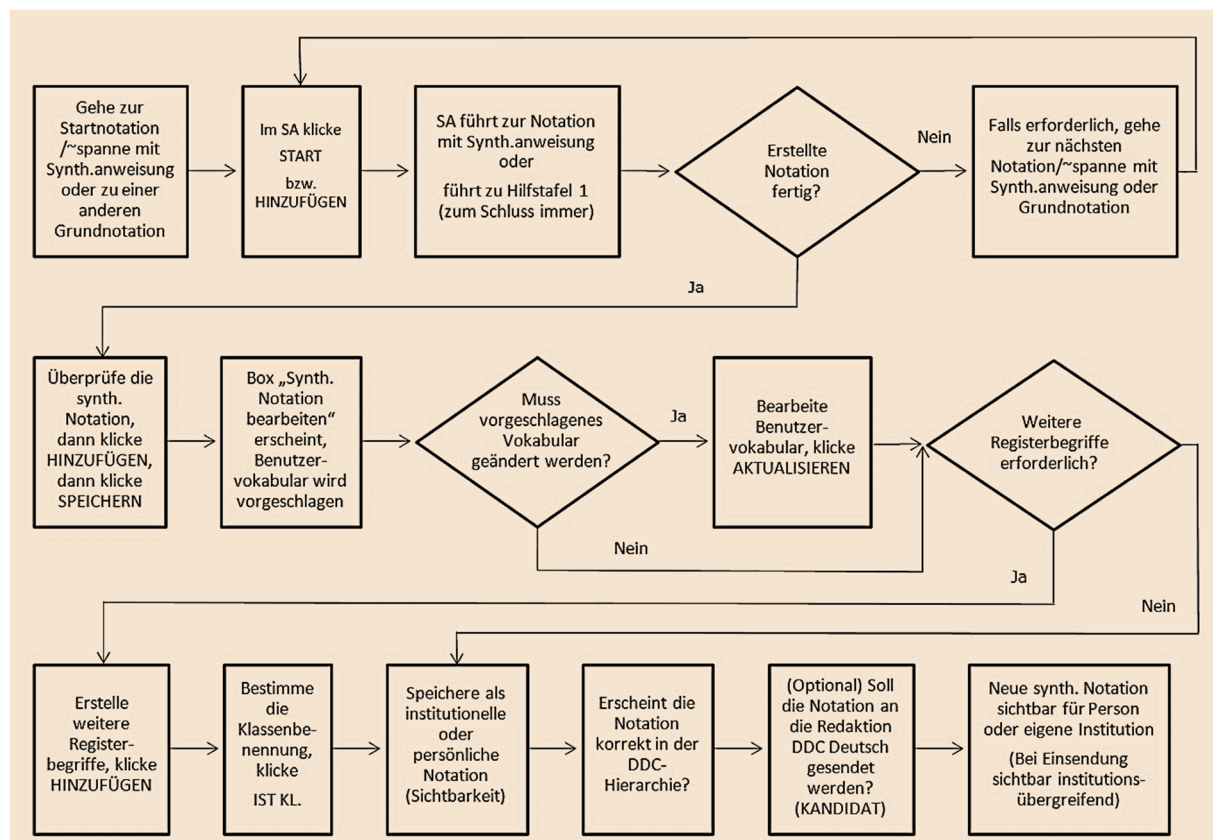


Abb. 1: Flussdiagramm zur Erstellung synthetischer Notationen mit dem Syntheseassistenten

2. Ein Beispiel

Erstellen einer institutionellen synthetischen Notation für den Titel: Eine analytische Betrachtung der Klimapolitik in Südafrika : Instrumente zur Förderung des Ausbaus erneuerbarer Energien / Tina Schubert (<http://d-nb.info/1182181791>)

333.794150968 [DDC23ger]

<p>333.79/4 †Erneuerbare Energiequellen +</p> <ul style="list-style-type: none"> 300 Sozialwissenschaften 330 Wirtschaft 331-333 Arbeitsökonomie, Finanzwirtschaft, Bodenwirtschaft, Energiewirtschaft 333 Boden- und Energiewirtschaft 333.7-333.9 Natürliche Ressourcen und Energie 333.7 Landflächen, Naturräume für Freizeit und Erholung, Naturreservate, Energie 333.79 †Energie 333.79/4 †Erneuerbare Energiequellen 	<p>Anmerkungen +</p> <p>Hier auch: alternative Energiequellen</p> <p>Klassifiziere die Verteilung von aus erneuerbarer Energie gewonnener Elektrizität in 333.7932</p> <p>Für eine bestimmte erneuerbare oder alternative Energiequelle siehe die Quelle, z.B. Sonnenenergie 333.7923</p> <p>†Hänge an wie bei 333.7-333.9 angewiesen, aber verwende 333.7-333.9:16 sowohl für Energieentwicklung als auch für Energieerzeugung</p> <p>Kommentare +</p> <p>Synthetische Notation erstellen +</p> <p>333.79/4 †Erneuerbare Energiequellen START</p>
---	---

Schritt 1: Wähle die Grundnotation. Danach in der Box „Synthetische Notation erstellen“ auf START klicken.

<p>333.7-333.9 Natürliche Ressourcen und Energie +</p> <ul style="list-style-type: none"> 300 Sozialwissenschaften 330 Wirtschaft 331-333 Arbeitsökonomie, Finanzwirtschaft, Bodenwirtschaft, Energiewirtschaft 333 Boden- und Energiewirtschaft 333.7-333.9 Natürliche Ressourcen und Energie 333.7-333.9:01-09 Standardschlüssel 333.7-333.9:1 Allgemeine Themen 333.7 Landflächen, Naturräume für Freizeit und Erholung, Naturreservate, Energie 333.8 Unterirdische Ressourcen 333.9 Andere natürliche Ressourcen <p>Registereinträge +</p> <p>Historie +</p>	<p>Anmerkungen +</p> <p>Andere Aspekte als Eigentum und Besitz</p> <p>Hier auch: Rohstoffe</p> <p>Abgesehen von Abweichungen bei bestimmten Einträgen, hänge an jede durch * gekennzeichnete Unterklasse an wie folgt:</p> <ul style="list-style-type: none"> 01-09 Standardschlüssel Segmentierungshinweis: Segmentiere wie in Hilfstafel 1 angegeben 1 Allgemeine Themen Klassifiziere umfassende Werke über einzelne Themen in 333.71 101-109 Standardschlüssel Nicht verwenden; klassifiziere in 01-09 11 Reserven Synonyme Bezeichnungen: Vorräte, Bestand, Angebot Einschließlich: Knappheit, Mangel, Verknappung 12 Bedarf Synonyme Bezeichnung: Nachfrage 13 Konsum (Verbrauch) Klassifiziere Verbrauchskontrolle in 17 Nicht anhängen für einzelne Nutzungen (z.B. Wasser zur Bewässerung), Klassifiziere bei dem Thema in 333.7-333.9 ohne weitere Unterklassen Klassifiziere fächerübergreifende Werke über Konsum in 339.47 137 Missbrauch und Verschwendung, Ausbeutung Standardschlüssel werden angehängt für eines der oder beide Themen in der Klassenbenennung Hier auch: Darstellung des Missbrauchs von Ressourcen, Folgen von Missbrauch und Verschwendung, von Ausbeutung Klassifiziere Gewinnung, Wiedernutzbarmachung, Sanierung, Rekultivierung, Renaturierung ausgebeuteter Ressourcen in 153 Klassifiziere Prävention von Missbrauch und Verschwendung, von Ausbeutung in 16 Klassifiziere Umweltverschmutzung in 363.73 14 Umweltverträglichkeitsprüfungen Klassifiziere Studien mit Schwerpunkt Missbrauch und Verschwendung in 137 Klassifiziere die Auswirkungen auf eine bestimmte Umwelt oder Ressource bei der Art der Auswirkungen, z.B. wirtschaftliche Auswirkungen auf Rom durch die Inbetriebnahme einer großen neuen Müllentsorgungsanlage 330.945632, Auswirkungen derselben Entsorgungsanlage auf das Wasser des Flusses Tiber 333.916214094562 Klassifiziere vorhersehbare Auswirkungen bei dem untersuchten Programm oder Projekt, z.B. vorhersehbare Auswirkungen vorgeschlagener Normen für Wasserverschmutzung 363.739462 15-17 Management und Kontrolle Hier auch: Bürgerbeteiligung, Planung, Politik Klassifiziere umfassende Werke in 333.7-333.9, ohne aus dieser Anhängetafel anzuhängen 15 Erschließung, Entwicklung 152 Fortschritt, Verbesserung 153 Gewinnung, Wiedernutzbarmachung, Sanierung, Rekultivierung, Renaturierung Standardschlüssel werden angehängt für eines der oder alle Themen in der
---	---

Schritt 2: Auswahl der anzuhängenden Ziffer. Hier: Klicke auf die „15“.

<p>333.7-333.9:/15 Erschließung, Entwicklung</p> <ul style="list-style-type: none"> 300 ▾ Sozialwissenschaften 330 ▾ Wirtschaft 331-333 ▾ Arbeitsökonomie, Finanzwirtschaft, Bodenwirtschaft, Energiewirtschaft 333 ▾ Boden- und Energiewirtschaft 333.7-333.9 ▾ Natürliche Ressourcen und Energie 333.7-333.9:/1 ▾ Allgemeine Themen 333.7-333.9:15-17 ▾ Management und Kontrolle 333.7-333.9:15 Erschließung, Entwicklung 	<p>Anmerkungen</p> <hr/> <p>Kommentare</p> <hr/> <p>Synthetische Notation erstellen: 333.794</p> <p>333.79/4 †Erneuerbare Energiequellen †Hänge an wie bei 333.7-333.9 angewiesen, aber verwende 333.7-333.9:15 sowohl für Energieentwicklung als auch für Energieerzeugung</p> <p style="text-align: right;"> HINZUFÜGEN MANUELL BEARBEITEN ABBRECHEN </p>
--	---

Schritt 3: Klicke im Syntheseassistenten auf HINZUFÜGEN.

<p>T1--093-T1--099 Einzelne Kontinente, Länder, Ortschaften; außerirdische Welten</p> <ul style="list-style-type: none"> T1-0 ▾ Hilfstafel 1. Standardschlüssel T1-09 ▾ Geschichte, geografische Behandlung, Biografien T1--093-T1--099 Einzelne Kontinente, Länder, Ortschaften; außerirdische Welten T1--093-T1--099:/01 Prognosen T1--093-T1--099:/02 ▾ Statistiken, Illustrationen; Instandhaltung und 	<p>Anmerkungen</p> <p>Geschichte und Darstellung nach Ort, nach einer bestimmten Ausprägung des Themas</p> <p>Die in dieser Anhängetafel aufgeführten Notationen sind keine Standardschlüssel, sondern haben eine eigene Bedeutung</p> <p>Sofern keine anderen Anweisungen vorliegen, verwende die folgende Übersicht der Vorzugsreihenfolge, z.B. ein Periodikum über Statistiken 021 (nicht 05):</p> <table style="width: 100%; border: none;"> <tr> <td>Instandhaltung und Reparatur</td> <td style="text-align: right;">028</td> </tr> <tr> <td>Prognosen</td> <td style="text-align: right;">01</td> </tr> <tr> <td>Einzelne Kontinente, Länder, Ortschaften</td> <td style="text-align: right;">093-099</td> </tr> <tr> <td>Gebiete, Regionen, Orte im Allgemeinen</td> <td style="text-align: right;">091</td> </tr> <tr> <td>Zeitabschnitte</td> <td style="text-align: right;">0901-0905</td> </tr> <tr> <td>Museen, Sammlungen, Ausstellungen</td> <td style="text-align: right;">074</td> </tr> <tr> <td>Sammeln von Objekten</td> <td style="text-align: right;">075</td> </tr> <tr> <td>Illustrationen</td> <td style="text-align: right;">022</td> </tr> </table>	Instandhaltung und Reparatur	028	Prognosen	01	Einzelne Kontinente, Länder, Ortschaften	093-099	Gebiete, Regionen, Orte im Allgemeinen	091	Zeitabschnitte	0901-0905	Museen, Sammlungen, Ausstellungen	074	Sammeln von Objekten	075	Illustrationen	022
Instandhaltung und Reparatur	028																
Prognosen	01																
Einzelne Kontinente, Länder, Ortschaften	093-099																
Gebiete, Regionen, Orte im Allgemeinen	091																
Zeitabschnitte	0901-0905																
Museen, Sammlungen, Ausstellungen	074																
Sammeln von Objekten	075																
Illustrationen	022																

Schritt 4: Navigiere (manuell) in Hilfstafel 1 zu der Notation bzw. Notationsspanne mit Syntheseanweisung, hier: T1--093-T1--099 Einzelne Kontinente, Länder, Ortschaften; außerirdische Welten.

[093-099](#) Einzelne Kontinente, Länder, Ortschaften; außerirdische Welten
 Hänge an [09](#) eine der Notationen [T2-3-T2-9](#) aus Hilfstafel 2 an, z.B. Polen 09438
 Verwende [093-099](#), um die Notation für einen bestimmten Kontinent, ein bestimmtes Land, eine bestimmte Ortschaft anzuhängen, wobei die erste Notation das Herkunftsland und die zweite das geografische Gebiet bezeichnet, in dem das Thema vorzufinden ist oder ausgeübt wird, z.B. polnische politische Flüchtlinge 325.2109438, polnische politische Flüchtlinge in Kanada 325.21094380971

Schritt 5: Klicke auf die anzuhängende Ziffer der Anhängetafel, hier: „093-099“.

T1--093-T1--099:093-/099 Einzelne Kontinente, Länder, Ortschaften; außerirdische Welten

- T1--0 ▾ Hilfstafel 1. Standardschlüssel
- T1--09 ▾ Geschichte, geografische Behandlung, Biografien
- T1--093-T1--099 ▾ Einzelne Kontinente, Länder, Ortschaften; außerirdische Welten
- T1--093-T1--099:09 ▾ Geschichte und geografische Behandlung

T1--093-T1--099:093-/099 Einzelne Kontinente, Länder, Ortschaften; außerirdische Welten

Registereinträge

Afrika_Süd
Republik_Südafrika

Anmerkungen

Hänge an [09](#) eine der Notationen [T2--3-T2--9](#) aus Hilfstafel 2 an, z.B. Polen [09438](#)
Verwende [093-099](#), um die Notation für einen bestimmten Kontinent, ein bestimmtes Land, eine bestimmte Ortschaft anzuhängen, wobei die erste Notation das Herkunftsland und die zweite das geografische Gebiet bezeichnet, in dem das Thema vorzufinden ist oder ausgeübt wird, z.B. polnische politische Flüchtlinge [325.2109438](#), polnische politische Flüchtlinge in Kanada [325.21094380971](#)

Kommentare

Synthetische Notation erstellen: 333.79415

[333.79/4](#) †Erneuerbare Energiequellen
†Hänge an wie bei [333.7-333.9](#) angewiesen, aber verwende [333.7-333.9:15](#) sowohl für Energieentwicklung als auch für Energieerzeugung

+ [333.7-333.9/15](#) Erschließung, Entwicklung ✘

[HINZUFÜGEN](#)
[MANUELL BEARBEITEN](#)
[ABBRECHEN](#)
[SPEICHERN](#)

Schritt 6: Klicke im Syntheseassistenten auf HINZUFÜGEN.

T2--68 Republik Südafrika und benachbarte südafrikanische Länder

- T2--0 ▾ Hilfstafel 2. Geografische Gebiete, Zeitabschnitte, Biografien
- T2--3-T2--9 ▾ Einzelne Kontinente, Länder, Ortschaften; außerirdische Welten
- T2--4-T2--9 ▾ Heutige Welt; außerirdische Welten
- T2--6 ▾ Afrika

T2--68 Republik Südafrika und benachbarte südafrikanische Länder

- T2--682-T2--687 ▾ Republik Südafrika
- T2--688 ▾ Namibia, Botswana, Lesotho, Swasiland
- T2--689 ▾ Simbabwe, Sambia, Malawi

Registereinträge

Afrika_Süd
Republik_Südafrika

Anmerkungen

Hier auch: Südafrika

Schlüssel werden angehängt für Republik Südafrika und benachbarte südafrikanische Länder zusammen, für Republik Südafrika alleine

Kommentare

Synthetische Notation erstellen: 333.7941509

[333.79/4](#) †Erneuerbare Energiequellen
†Hänge an wie bei [333.7-333.9](#) angewiesen, aber verwende [333.7-333.9:15](#) sowohl für Energieentwicklung als auch für Energieerzeugung

+ [333.7-333.9/15](#) Erschließung, Entwicklung
+ T1--093-T1--099:09 ✘

Hänge an [09](#) eine der Notationen [T2--3-T2--9](#) aus Hilfstafel 2 an, z.B. Polen [09438](#)

[HINZUFÜGEN](#)
[MANUELL BEARBEITEN](#)
[ABBRECHEN](#)
[SPEICHERN](#)

Schritt 7: Navigiere (manuell) in Hilfstafel 2 zur gewünschten geografischen Notation, hier: T2--68. Klicke im Syntheseassistenten auf HINZUFÜGEN.

Synthetische Notation erstellen: ⓘ 333.794150968 + ▾

[333.79/4](#) †Erneuerbare Energiequellen
 †Hänge an wie bei [333.7-333.9](#) angewiesen, aber verwende [333.7-333.9:15](#) sowohl für Energieentwicklung als auch für Energieerzeugung

+ [333.7-333.9:15](#) Erschließung, Entwicklung

+ T1--093-T1--099:09
 Hänge an [09](#) eine der Notationen [T2--3-T2--9](#) aus Hilfstafel 2 an, z.B. Polen [09438](#)

+ [T2--68](#) Republik Südafrika und benachbarte südafrikanische Länder ❌

HINZUFÜGEN
MANUELL BEARBEITEN
ABBRECHEN
SPEICHERN

Schritt 8: Überprüfe die erstellte synthetische Notation und klicke auf SPEICHERN.

Synthetische Notation bearbeiten: ⓘ 333.794150968 Erneuerbare Energiequellen--Erschließung, Entwicklung--Republik Südafrika und benachbarte südafrikanische Länder + ▾

Benutzervokabular

⊗ Erneuerbare Energiequellen--Erschließung, Entwicklung--Republik Südafrika und benachbarte südafrikanische Länder (Klassenbenennung)

Eintrag Erneuerbare Energiequellen--Erschließung, Entwicklung--Republik Süd HINZUFÜGEN AKTUALISIEREN IST KLASSEN BENENNUNG LÖSCHEN

Hinzufügen

[333.79/4](#) Erneuerbare Energiequellen BROWSEN

- Alternative Energiequellen
- Alternative Energiequellen--Wirtschaft
- Erneuerbare Energiequellen
- Erneuerbare Energiequellen--Wirtschaft
- Regenerative Energiequellen
- Regenerative Energiequellen--Wirtschaft
- Sanfte Energie
- Sanfte Energie--Wirtschaft

+ [333.7-333.9:15](#) Erschließung, Entwicklung BROWSEN

+ [T1--093-T1--099:09](#) Geschichte und geografische Behandlung BROWSEN

+ [T2--68](#) Republik Südafrika und benachbarte südafrikanische Länder BROWSEN

- Afrika, Süd
- Republik Südafrika
- Südafrika
- Südliches Afrika

Sichtbarkeit

ⓘ Persönlich ⓘ Institutionell SPEICHERN

Benutzerinformation

Erstellt: T.Mengel@dnb.de am 03.09.2019

KANDIDAT LÖSCHEN

Schritt 9: Bearbeite ggf. das Benutzervokabular durch Hinzufügen oder Ändern von Registerbegriffen. Lege hierbei auch fest, welcher der Registerbegriffe die Klassenbenennung darstellen soll (mit IST KLASSEN BENENNUNG).

Schritt 10: Wähle die Sichtbarkeit: Persönliche oder Institutionelle synthetische Notation. Klicke SPEICHERN, wenn alles so ist, wie es sein soll.

Schritt 11 (Optional): Entscheide, ob (mithilfe des KANDIDAT-Buttons) die Aufnahme der erstellten synthetischen Notation in die Standardausgabe der DDC geprüft werden soll. Dies hätte zur Folge,

dass die Notation allen lizenznehmenden Institutionen von WebDewey Deutsch zur Verfügung stände. [ACHTUNG: Die Funktion ist aktuell noch nicht betriebsbereit!]

<p>333.79/4150968 Erneuerbare Energiequellen--Entwicklung--Südafrika, ... + ▾</p> <ul style="list-style-type: none"> 300 ▾ Sozialwissenschaften 330 ▾ Wirtschaft 331-333 ▾ Arbeitsökonomie, Finanzwirtschaft, Bodenwirtschaft, Energiewirtschaft 333 ▾ Boden- und Energiewirtschaft 333.7-333.9 ▾ Natürliche Ressourcen und Energie 333.7 ▾ Landflächen, Naturräume für Freizeit und Erholung, Naturreservate, Energie 333.79 ▾ †Energie 333.79/4 ▾ †Erneuerbare Energiequellen 333.79/4150968 Erneuerbare Energiequellen--Entwicklung--Südafrika, ... <p>Registereinträge ✕ + ▾</p> <ul style="list-style-type: none"> Alternative Energiequellen--Entwicklung--Südafrika Erneuerbare Energiequellen--Entwicklung--Republik Südafrika Erneuerbare Energiequellen--Entwicklung--Südafrika <p>Historie + ▾</p>	<p>Anmerkungen</p> <hr/> <p>Kommentare</p> <hr/> <p>Synthetische Notation bearbeiten: 333.794150968 Erneuerbare</p> <p>Benutzervokabular</p> <ul style="list-style-type: none"> <input checked="" type="radio"/> Alternative Energiequellen--Entwicklung--Südafrika <input type="radio"/> Erneuerbare Energiequellen--Entwicklung--Republik Südafrika <input type="radio"/> Erneuerbare Energiequellen--Entwicklung--Südafrika (Klassenbenennung) <p>Eintrag Alternative Energiequellen--Entwicklung--Südafrika</p> <p>Hinzufügen</p> <p>333.79/4 <input type="radio"/> Erneuerbare Energiequellen BROWSEN</p> <ul style="list-style-type: none"> <input type="radio"/> Alternative Energiequellen <input type="radio"/> Alternative Energiequellen--Wirtschaft <input type="radio"/> Erneuerbare Energiequellen <input type="radio"/> Erneuerbare Energiequellen--Wirtschaft <input type="radio"/> Regenerative Energiequellen <input type="radio"/> Regenerative Energiequellen--Wirtschaft <input type="radio"/> Saubere Energie
--	--

Fertig :-)

3. Wo kann ich Schulungsmaterial zum Erstellen von synthetischen Notationen in einzelnen Fächern finden?

Für die Verwendung des Syntheseassistenten in seiner aktuellen Form (seit Implementierung Mitte 2019) ist weiteres Schulungsmaterial in Arbeit. In der Übergangszeit kann auf die „Dewey training courses“ der OCLC Dewey Services sowie einzelne Präsentationen der Dewey-Redaktion von OCLC zurückgegriffen werden:

Dewey Services (OCLC) „Dewey training“:

<https://www.oclc.org/en/dewey/resources/teachingsite.html>

(2016) Dewey Number Building (Julianne Beall): http://edug.pansoft.de/tiki-download_file.php?fileId=133

Verschiedene wiederkehrende Fragen werden in einem FAQ-Dokument beantwortet:

https://www.oclc.org/content/dam/oclc/dewey/resources/teachingsite/courses/WebDewey_Number_Building_FAQ.pdf

Zunehmend werden spezifische Fragen zum „number building“ mit dem „Number Building Tool“ auch im Dewey Blog behandelt. Einzelne Einträge lassen sich leicht über die integrierte Google-Suche finden. Dewey Blog: <https://ddc.typepad.com/025431/>