

# Datenbezieher-Workshop 2017

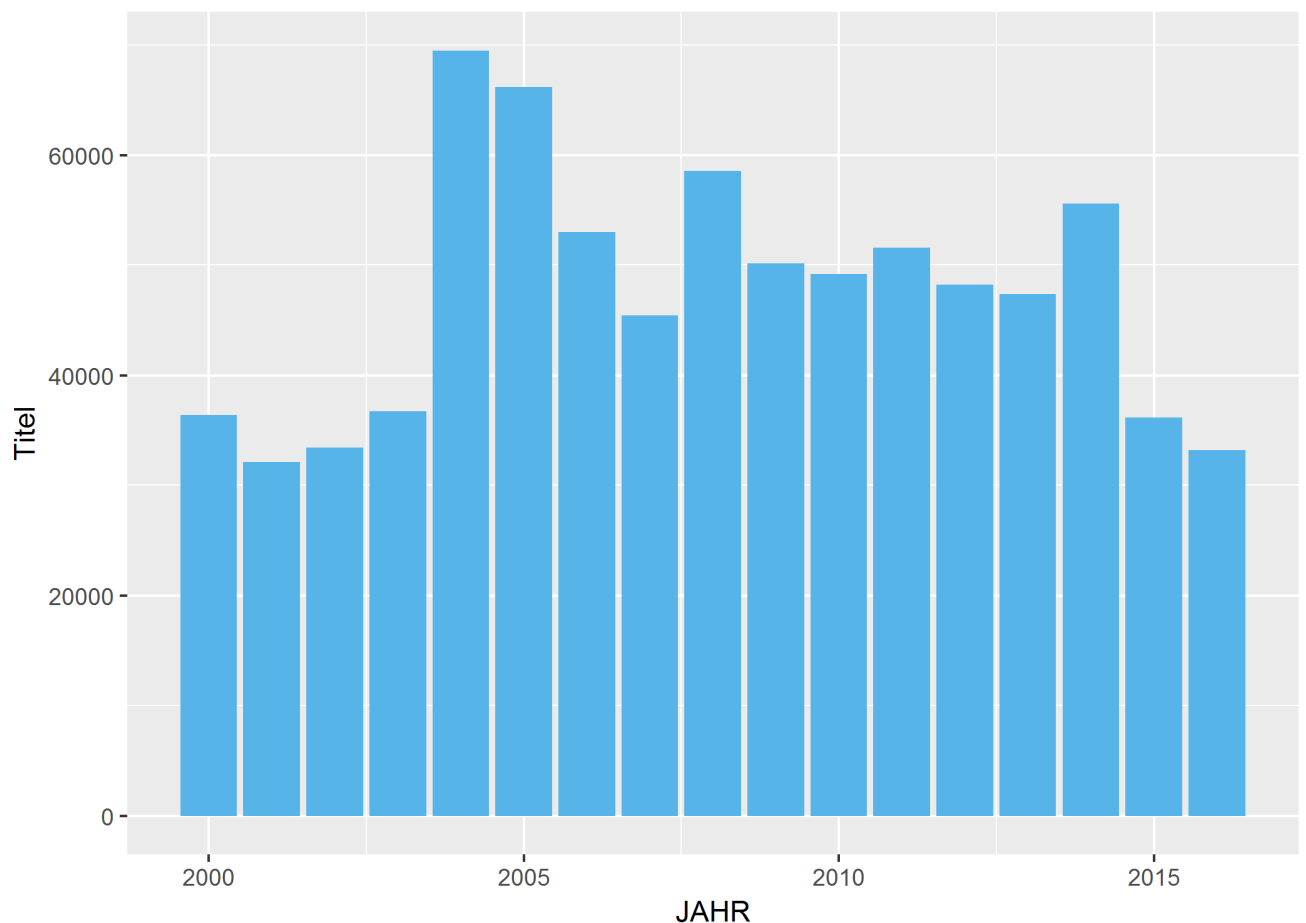
## ZDB

Johann Rolschewski

### Aktueller Stand

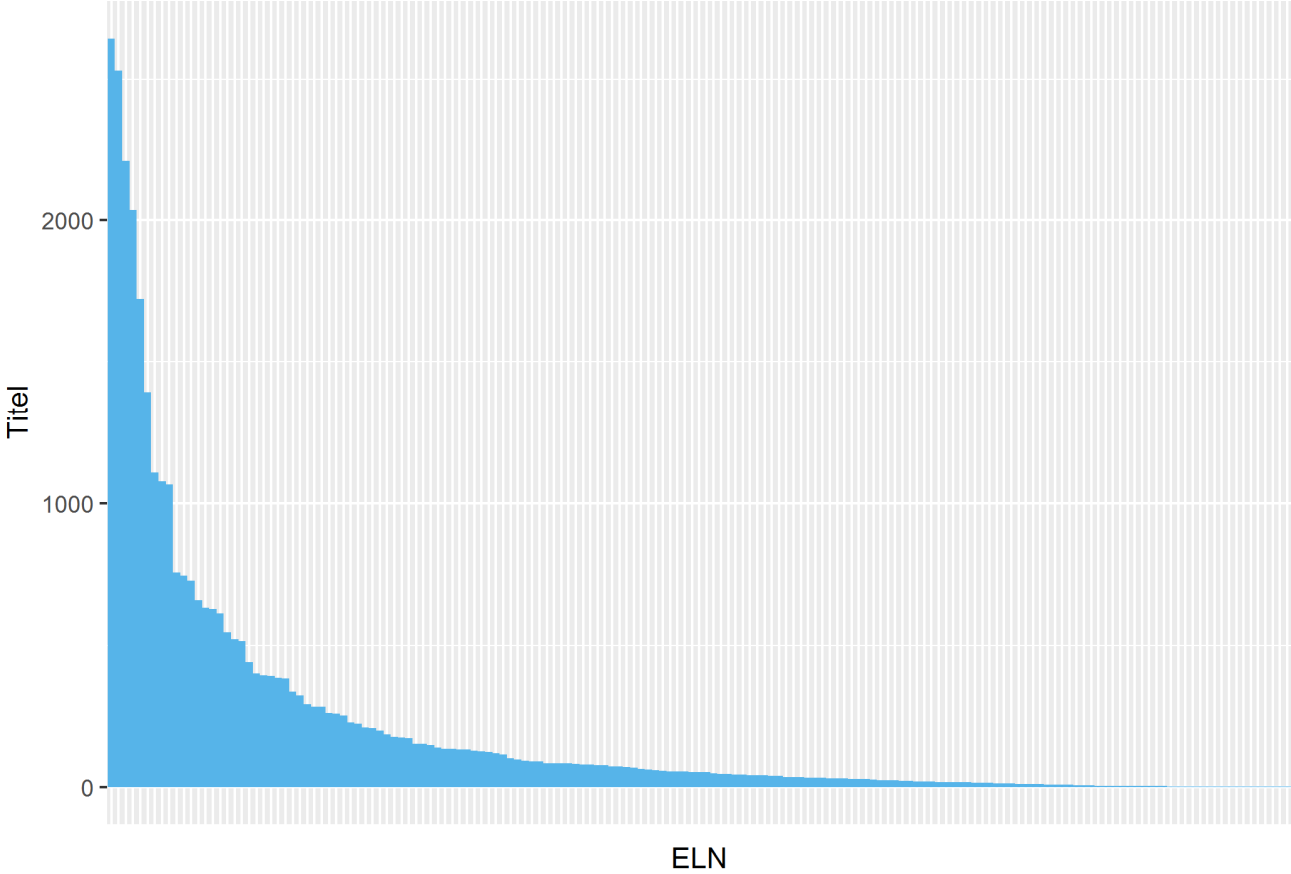
- 1.841.500 Titel
- 17.462.106 Exemplare
- 3.679 teilnehmende Bibliotheken
- Kooperation mit 7 regionalen Verbundsystemen
- Zugriff mittels WinIBW, WebCat, Webkatalog, LinkedData-API, OAI, SRU und Z39.50 möglich
- "Journals Online Print"-API (Verfügbarkeitsrecherche) in viele Drittsysteme integriert (~10 Mio. Anfragen/Monat)
- Unterstützte Formate: MARC, Dublin Core, RDF/XML, Turtle & JSON-LD
- Daten stehen unter CC0-Lizenz zur Verfügung

### Titel - Neuaufnahmen

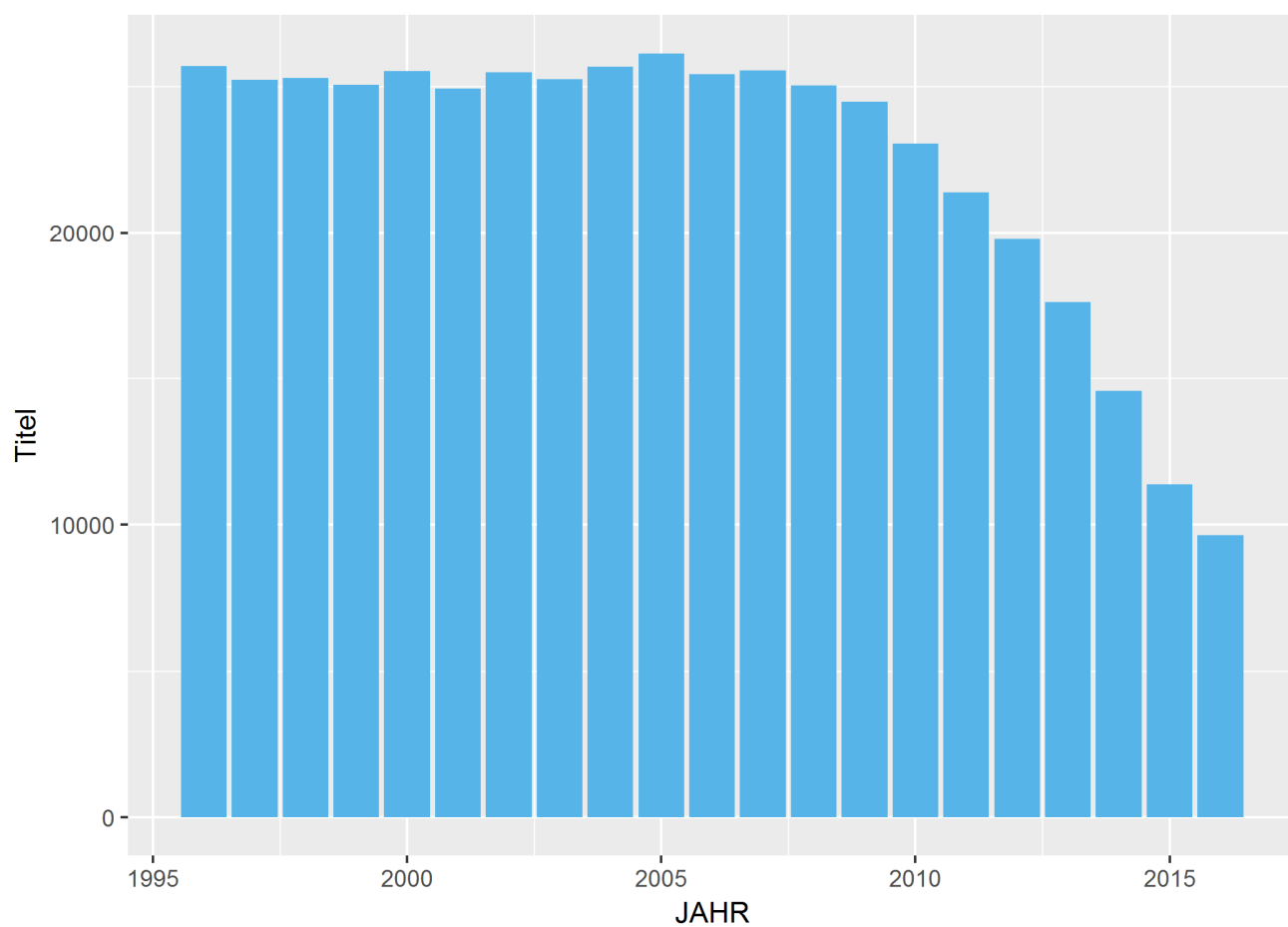


# Titel - Neuaufnahmen je ELN

2016



## Titel - Neuerscheinungen



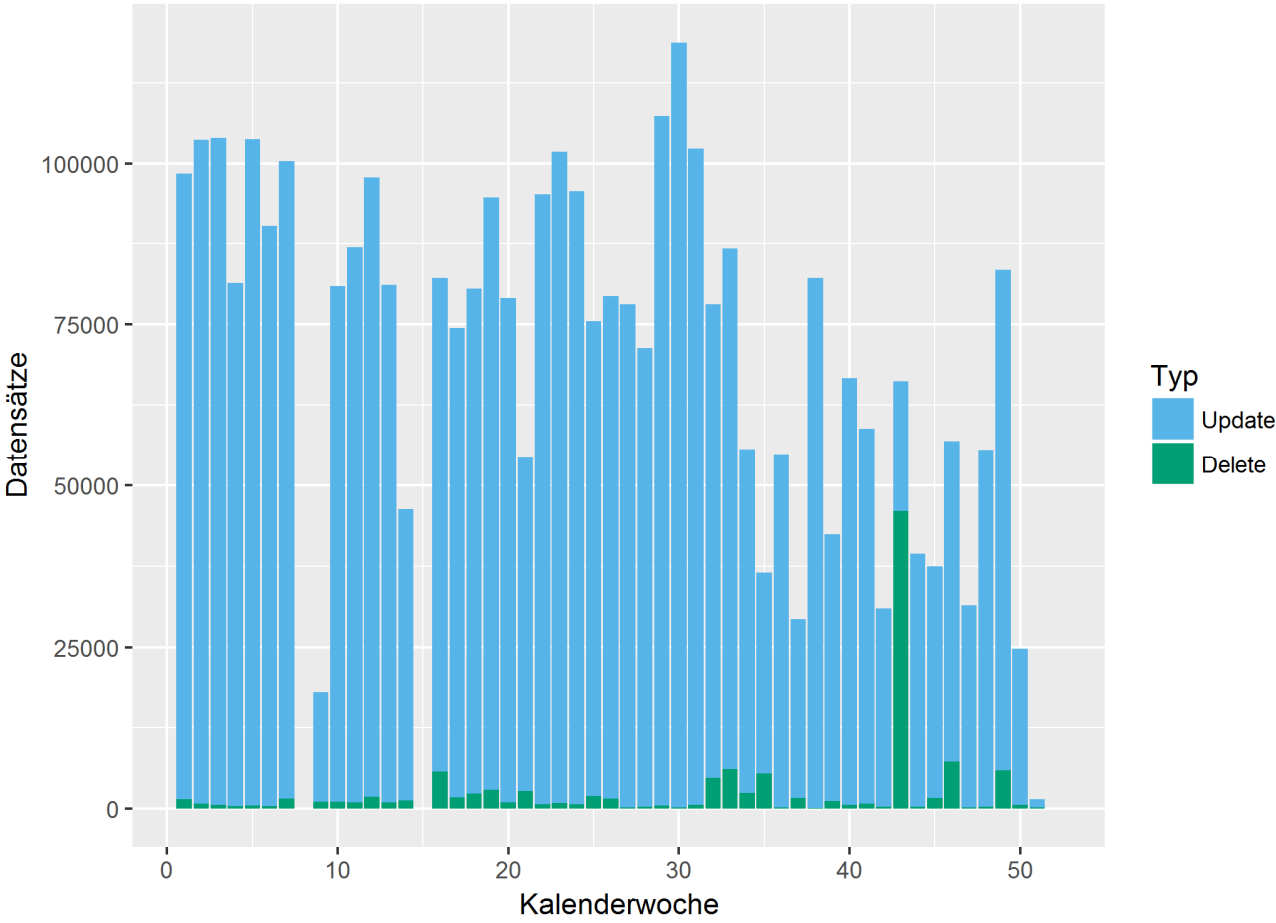
## Exemplardaten

- ~ 17.5 Mio. Exemplare
- davon 45% an "online"-Titelaufnahmen

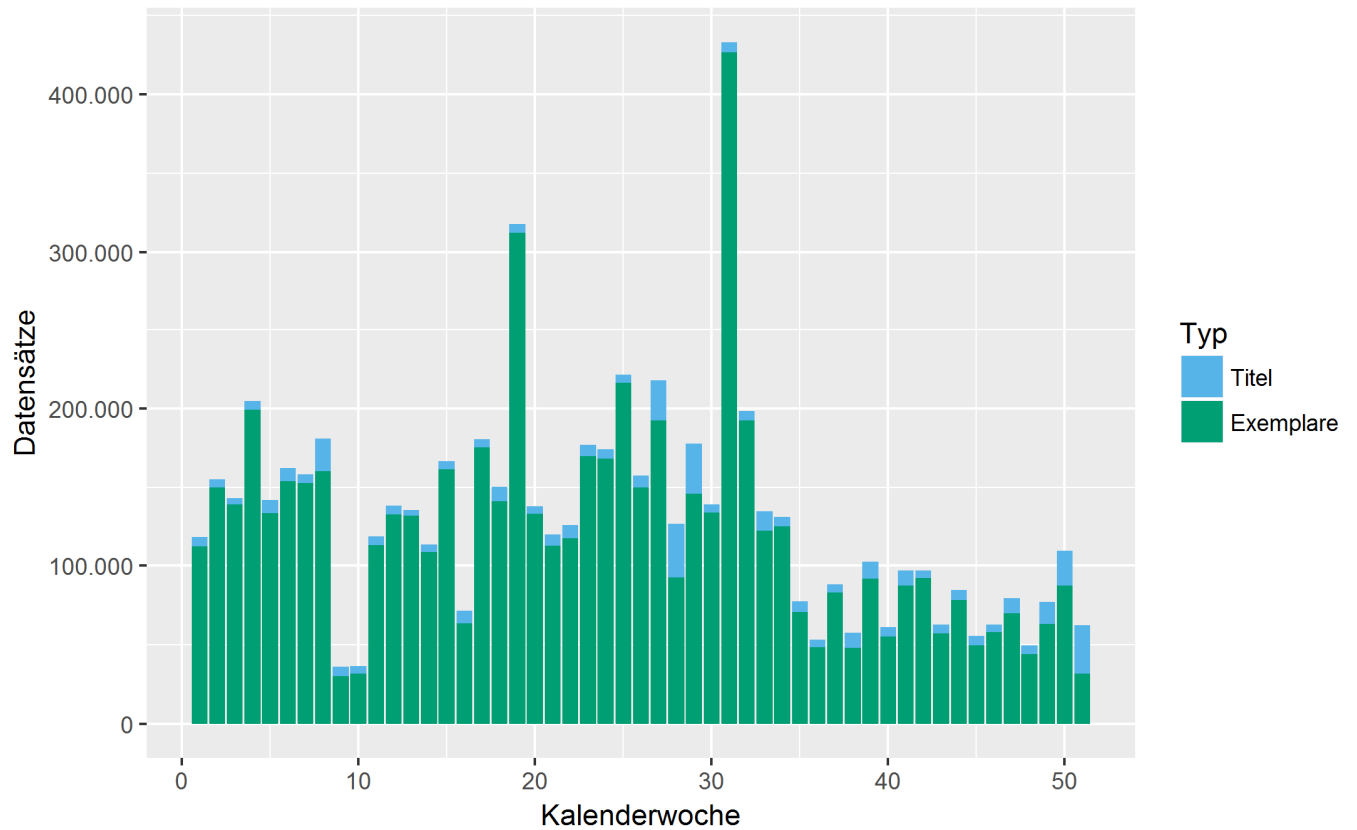
45% der Exemplare an 10% der Titelaufnahmen

- 52% der "online"-Exemplare verfügen über Angaben zur Fernleihe

# Importe



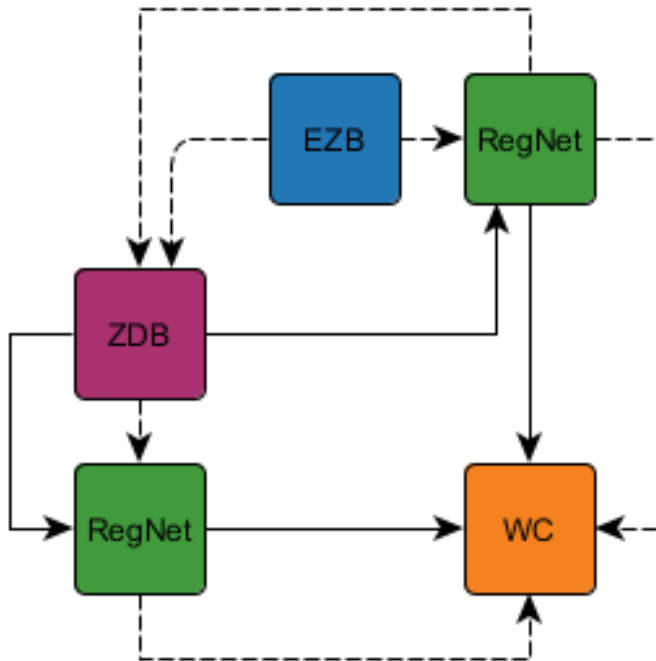
## Exporte



## Batch-Änderungen

- ca. 7 Mio. Exemplardaten aus der EZB müssen neu geladen werden
- geänderte README-URLs, Splits, Lizenzzeiträume
- voraussichtlich zum Gesamtabzug 2017.09

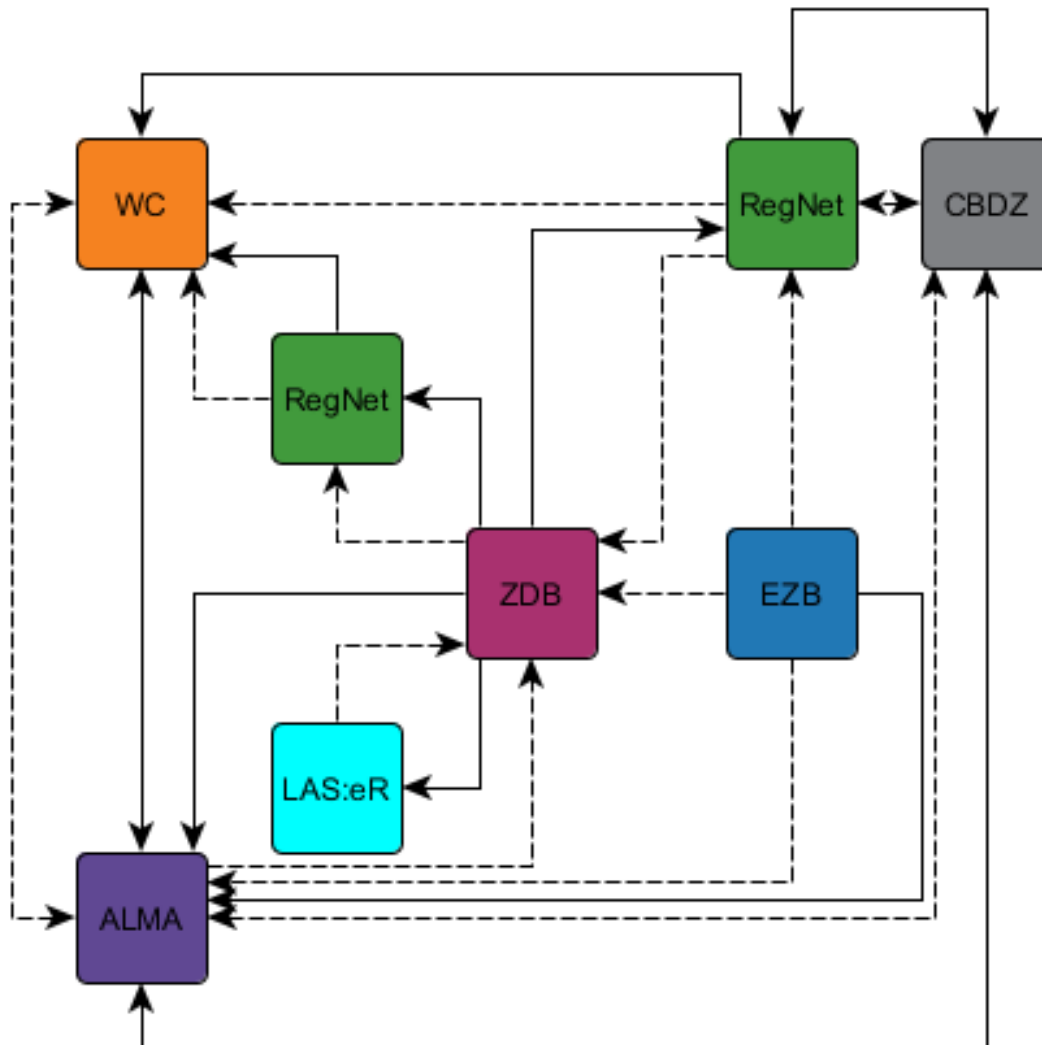
## Datenfluss - Gegenwart



## Datenfluss - Gegenwart

- Nur wenige beteiligte Systeme (regionale Verbände & EZB)
- standardisierte Formate und Protokolle (MARC21, OAI, FTP)
- Eindeutiger Datenfluss
- Kurzfristige Updates via OAI (ZDB -> Verbund -> Lokalsystem in < 90 Sekunden)

## Datenfluss - Zukunft (?)



## Datenfluss - Zukunft (?)

- Vielzahl an beteiligten Systemen
- "Wolkiger" Datenfluss
- Wer tauscht was mit wem?
- Wo erfolgt die Primärerfassung?
- Umfang der Datendienste wird weiter zunehmen
- Wöchentliche Updates

## **Kontakt**

**Johann Rolschewski**

**Staatsbibliothek zu Berlin, Stiftung Preußischer Kulturbesitz**

**[johann.rolschewski@sbb.spk-berlin.de](mailto:johann.rolschewski@sbb.spk-berlin.de)**