

GBV: RDA-Anpassungen für WinIBW3

CBS

Damit schon ab April 2015 Schulungen beginnen können, hat die Verbundzentrale ein eigenes CBS für Schulungszwecke eingerichtet, das "RDA Schulungssystem". Dies hat den Vorteil, dass wir dort eigene Format- und Validationstabellen pflegen können.

Auf diesem System wird ein eigener Pfad für die *Katalogisierungsrichtlinie RDA* verwendet, so dass Anwender aus der WinIBW3 heraus mit Taste F1 eine andere Katalogisierungsrichtlinie verwenden als im Produktionssystem des GBV.

CBS-Tabelle: [PARAM#DU#CATHELP#]

WinIBW3.7 / Update

Im Januar 2015 habe ich die Version WinIBW3.7 für alle Verbundbibliotheken zum Download bereitgestellt. Auf unserem Webserver habe ich ein neues Updateverzeichnis eingerichtet, das nur Dateien für die WinIBW3.7 enthält.

Sollte eine Änderung des Userinterface erforderlich werden, können in diesem Updateverzeichnis die Dateien registry.xml und ggf. auch neue setup.exe bereitgestellt werden.

Katalogisierungsfunktionen

Für die Übergangszeit bis zur deutschlandweiten Einführung von RDA ist es erforderlich, dass die WinIBW3 Funktionen anbietet, die sowohl RAK- wie auch RDA-gerechte Katalogisierung ermöglichen. Mit dem Aufruf der Funktion *pruefeRDAsystem* wird geprüft, in welchem CBS ein Anwender arbeitet:

```
function pruefeRDAsystem(){
    var strSystem = application.activeWindow.getVariable("P3GSY");
    if (strSystem.indexOf("CBST3") >= 0){
        return true;
    } else {
        return false;
    }
}
```

Nach der Prüfung wird im CBS Produktionssystem die RAK-Variante einer Funktion ausgeführt und im CBST3 die RDA-Variante.

Datenmasken

Um nicht die vorhandenen, RAK-gerechten Datenmasken zu überschreiben, habe ich die neuen RDA-Datenmasken als *maske01rda.txt* bis *maske10rda.txt* über das Update bereitgestellt.

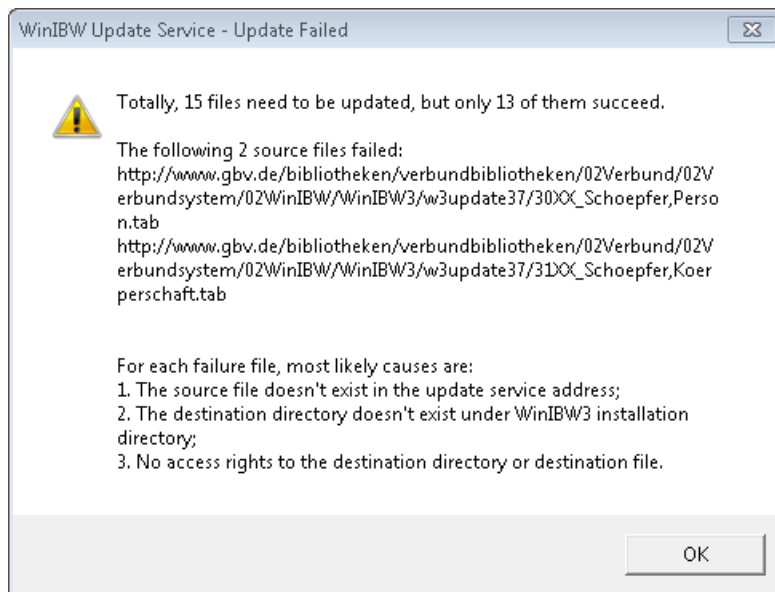
Wenn Anwender eine Datenmaske verwenden, wird mithilfe der Funktion *pruefeRDAsystem* geprüft, in welchem System sie arbeiten. Im Produktionssystem wird *maske01.txt* verwendet, im RDA-Schulungssystem *maske01rda.txt*.

Tabellen

Die Tabellen habe ich vom RDA-Wiki der DNB geholt:

<https://wiki.dnb.de/display/RDAAG/Pica+Absprachen>

Die Dateinamen bestanden aus Kategorie, Unterstrich und Beschreibung. Das ist nicht erforderlich und - noch viel schlimmer - bei den Dateien *30XX_Schoepfer,Person.tab* und *31XX_Schoepfer,Koerperschaft.tab* meldete WinIBW3 einen Updatefehler. Das Komma im Dateinamen war offensichtlich die Ursache.



Ich habe die Dateien umbenannt und mit diesen Dateinamen im Update bereitgestellt:

0501.tab
0502.tab
0503.tab
3XXX.tab

Zu 3XXX.tab: Beim Prüfen der Inhalte fiel mir auf, dass 31XX_Schoepfer,Koerperschaft.tab und 30XX_Schoepfer,Person.tab inhaltlich identisch sind. Damit nicht beide Dateien gepflegt werden müssen, habe ich nur diese Datei bereitgestellt: 3XXX.tab

Dokumentation

Für die Anwender habe ich im WinIBW3-Wiki des GBV ein neues Kapitel erstellt:

https://www.gbv.de/wikis/cls/WinIBW3:RDA_in_WinIBW3

Hamburg, 23.04.2015

VZG, Karen Hachmann